



# ТЕХНИКА

**ДЛЯ СТРОИТЕЛЬСТВА,  
РЕМОНТА  
И  
СОДЕРЖАНИЯ  
ДОРОГ И АЭРОДРОМОВ**







[www.uniprom.com.ua](http://www.uniprom.com.ua)

## О КОМПАНИИ



**ООО «Унипром»** с 2001 года осуществляет внедрение современных технологий строительства, ремонта, содержания дорожных и аэродромных покрытий, а так же поставки дорожной техники, технологического оборудования и материалов, лабораторного оборудования и приборов контроля качества от ведущих фирм производителей США, Канады, Германии и других стран Европы.

Представляемые нами технологии, оборудование и материалы широко применяются не только при строительстве и реконструкции автодорог и аэродромов, но и при планово-предупредительных ремонтных работах на высоком техническом уровне.

Наша компания предоставляет полный комплекс услуг, включая поставку оборудования и материалов, пуско-наладочные работы, обучение персонала, сервисное обслуживание, поставку запасных частей и комплектующих, а так же техническое сопровождение применяемых материалов.

Предлагаемые нами материалы нашли успешное применение, на наиболее важных объектах инфраструктуры страны включая автомагистрали, аэропорты, морские порты.

Помимо представленной в данном каталоге продукции компания ООО «Унипром» также предлагает:

- Модифицирующие добавки
- Адгезионные добавки
- Природные асфальты
- Целлюлозные волокна и гранулы для производства ЩМА
- Добавки для производства холодных смесей
- Добавки для уменьшения температуры укладки и уплотнения а/б смесей
- Волокна для армирования асфальтобетонной смеси
- Георешетки для армирования, стабилизации грунтов, создания армогрунтовых конструкций
- Георешетки для увеличения долговечности асфальтобетонных покрытий
- Испытательное оборудование для контроля качества дорожно-строительных материалов и выполнения работ и др.

# ОГЛАВЛЕНИЕ



www.uniprom.com.ua

<b>Ремонт трещин и швов(санация)</b>	
Технология ремонта трещин и швов .....	4
Станок CRAFCO ROUTER для разделки трещин.....	6
Механическая очистка швов и трещин .....	6
Тепловое копьё .....	7
Система DORIS для эффективной очистки швов в цементобетонных покрытиях .....	7
Заливщик швов CRAFCO серии SuperShot.....	8
Заливщик швов CRAFCO серии EZ II.....	10
Прицепная плавильная установка CRAFCO серии EZ Pour 50 .....	12
Ручные заливщики CRAFCO Mini .....	13
Материалы применяемые при ремонте швов и трещин.....	14
<b>Антисегрегационные перегружатели WEILER (E1250A; E2850) .....</b>	<b>16</b>
<b>Гудронаторы</b>	
Прицепные гудронаторы CRAFCO.....	18
Прицепные гудронаторы LeeBoy.....	19
Прицепной гудронатор Rosco.....	20
Автогудронатор Rosco (Maximizer 3).....	21
Пропиточные составы .....	22
<b>Асфальтоукладчики LeeBoy (1000F; 5000; 7000; 8500C; 8515B; 8816B) .....</b>	<b>24</b>
<b>Самоходные разметочные машины TRANTEX (CH400TPR; CH400A) .....</b>	<b>30</b>
<b>Распределители материалов DoMor (R600C) .....</b>	<b>31</b>
<b>Машины для отсыпки обочин</b>	
Навесные машины для отсыпки обочин Midland .....	32
Самоходная машина для отсыпки обочин Midland (SPR-6; SP-8/SPD-8; SP-10/SPd-10) .....	33
Машина для отсыпки обочин LeeBoy (RW-35A; RW-80A; RW-100B; RW-195E) .....	36
<b>Ямочный ремонт асфальтобетонных и цементобетонных покрытий</b>	
Навесные дорожные фрезы с автономным дизельным приводом и шириной фрезерования от 450 до 1000 мм.....	40
Навесные дорожные фрезы-ресайклеры с автономным дизельным приводом и шириной фрезерования от 1200 до 2440 мм .....	41
Установка для переработки старого асфальта Bagela.....	42
Установка ямочного ремонта CRAFCO Magnum.....	44
Установка ямочного ремонта CRAFCO AirStream .....	46
Комбинированная машина для ямочного ремонта LeeBoy 1200S .....	48
Установка для производства горячих смесей CRAFCO Patcher.....	50
Ремонтные составы для ямочного ремонта .....	51
Дробильно-сортировочный комплекс Eagle Crusher Company, Inc. (500-05 CC, 1000-15 CC) ...	52
Мобильные бетонные заводы Vince Hagan (180 м <sup>3</sup> /час, 250 м <sup>3</sup> /час) .....	54
Техника для укладки цементобетонных смесей Gomaco Corporation Inc.....	56
Оборудование и алмазный инструмент для нарезки швов DIAMOND PRODUCTS .....	58
Анкеры и дюбели для автоматической закладки в цементобетонные покрытия .....	59
Оборудование для горизонтального сверления цементобетона .....	59
Эпоксидный клей для фиксации дюбелей .....	59
Мобильные асфальтные заводы Parker RoadStar, Parker StarMix .....	60
<b>Конвейерный автопогрузчик LeeBoy 3000 .....</b>	<b>62</b>
<b>Авторейдеры LeeBoy (635; 685B; 785).....</b>	<b>63</b>
<b>Оборудование для содержания дорожных покрытий</b>	
Трактор для уборки и содержания дорог TRACKLESS.....	64
Уборочные машины TYMCO.....	66
Фрезерно-роторное снегоочистительное оборудование LARUE .....	67



# ТЕХНОЛОГИЯ РЕМОНТА ТРЕЩИН И ШВОВ (САНАЦИЯ)

## Описание технологии

Ремонт трещин выполняют с целью предотвращения разрушения их кромок и восстановления сплошности покрытия. Наиболее эффективным способом ремонта трещин является санация — обработка и заполнение трещин полимерно-битумными или резино-битумными мастиками. При заделке трещин мастика должна плотно и упруго заполнять образовавшийся разрыв в слое асфальтобетона, препятствуя дальнейшему его разрушению от воздействия транспортной нагрузки, осадков и перепадов температур. При этом чем раньше производится ремонт трещин, тем ниже затраты на содержание дорожного покрытия. **Подрядным организациям это позволяет снижать расходы на гарантийное обслуживание построенной дороги, а заказчику – оптимизировать расходование бюджетных средств.**

**Технология санации трещин** разработана компанией CRAFCO в начале 1970-х годов по просьбе нескольких транспортных управлений и Федерального правительства Соединенных Штатов Америки. После пяти лет научно-исследовательской работы в 1976 году CRAFCO представила на рынок США первую линию полимерных мастик, заливщиков и разделяющих трещин для реализации технологии санации.

*По сей день, компания CRAFCO является одновременно производителем как высококачественных ремонтных материалов так и технологического оборудования, что максимально гарантирует потребителю эффективность предлагаемых решений. решений.*





Технология санации подразумевает выполнение ряда технологических операций, которые должны быть выполнены с применением высококачественных материалов и технологического оборудования:

### «Разделка трещины»

Суть разделки заключается в том, что бы удалить разрушенные и неработоспособные края трещины и создать камеру определенной формы для последующего заполнения горячим герметиком (мастикой). Многолетний опыт доказал что разделка трещин позволяет продлить долговечность герметизации на 50%. Компания **CRAFCO** предлагает уникальный станок **Router Model 30** который позволяет легко разделять трещины любой кривизны как на асфальтобетонном так и на цементобетонном покрытии.

### Продувка/просушка

Наличие в герметизируемом объеме покрытия пыли, грязи, частиц разрушенных кромок, влаги приводит к существенному снижению адгезии мастики, а следовательно и качеству ремонта. Решением является использования сжатого воздуха, механической щетки, теплового копья. Последнее используется преимущественно для выпаривания влаги.

*Своевременное применение технологии, оборудования и герметизирующих материалов компании CRAFCO обеспечивает надежную герметизацию трещин и швов на период до 7-9 лет, при условии соблюдения всех технологических операций и правильном выборе той или иной мастики.*

### Герметизация

Герметизация — операция заполнения трещин горячей мастикой с помощью заливщиков швов (плавильно-заливочных котлов). Основное требование к оборудованию — это поддержание постоянной температуры герметика, так как снижение температуры влечет снижение адгезионных и других свойств. Немаловажен и метод разогрева — он должен исключать прямой контакт пламени горелки с мастикой.

Компания CRAFCO предлагает широкую гамму заливщиков швов различных модификаций, которые полностью удовлетворяют всем вышеизложенным требованиям, а так же обладают такими важными функциями как: автоматический контроль разогрева мастики, электрообогрев шланга и аппликатора, регулировка скорости подачи мастики, возможность установки компрессора для подключения пневмо-пистолета или теплового копья.



## СТАНОК CRAFCO ROUTER ДЛЯ РАЗДЕЛКИ ТРЕЩИН



### Описание

**Станок CRAFCO Model 30 Pavement Router** предназначен для разделки трещин в асфальтобетонном и цементобетонном покрытиях. Запатентованная еще в 1976 году уникальная конструкция режущего узла позволяет разделять криволинейные трещины. Router имеет производительность, ширину и радиус кривизны разделки, которые не доступны для станков с алмазным диском.

### Технические характеристики:

Двигатель «Kohler» мощностью 30 л.с. – бензиновый, 2-х цилиндровый, V-образный, 4-х тактный, воздушного охлаждения: с электростартером, двух ступенчатым воздушным фильтром, счетчиком моточасов

- Производительность от 300 до 600 метров/час
- Ширина фрезерования: от 12 до 50 мм
- Глубина фрезерования: от 0 до 50 мм
- Защитные цепи и резиновый фартук
- Ручка аварийной остановки двигателя
- Клиноременный привод режущего узла
- Электропривод регулировки режущего узла
- Самоходный (дополнительная опция)



### Дополнительно:

*Специальный узел для установки режущего алмазного круга.*

В комплекте: Вал, шкивы, защитный кожух, 2 подшипника, крепежные кронштейны, система охлаждения диска. (диск в стоимость не входит)

### Параметры режущих дисков:

- Диаметр до 203 мм
- Толщина диска 9,5 мм



## МЕХАНИЧЕСКАЯ ОЧИСТКА ТРЕЩИН И ШВОВ

### Описание

**Grazor™: GZ401H** легкая, маневренная машина для механической очистки трещин и швов. Специально разработанная железная щетка и регулировка высоты (6 позиций) позволяют практически идеально очистить трещину под заливку мастики.

### Технические характеристики:

- |                                 |                 |
|---------------------------------|-----------------|
| • Двигатель: 4,0 л.с. Honda OHV | • Ширина: 48    |
| • Переднее колесо: 120 мм       | • Высота: 99    |
| • Заднее колесо: 200 мм         | • Щетка: 200 мм |
| • Вес: 38 кг                    | • Длина: 107    |





## ТЕПЛОВОЕ КОПЬЕ

### Описание

Тепловое копье предназначено для беспламенной просушки швов и трещин в асфальтобетонных и цементобетонных покрытиях. Данное оборудование рекомендуется применять только в неблагоприятных погодных условиях.

### Особенности модели:

- Камера сгорания, форсунка и воздушный жиклёр, изготовлены из жароупорной нержавеющей стали
- Магистральные шланги в защитной оплетке (12, 15 или 18 метров)
- Запатентованная система горения «Flame Free» тщательно чистит и сушит трещины, швы, выбоины и сколы асфальтобетонного и бетонного покрытия.
- Отсутствие пламени – отсутствие теплового удара по покрытию.

### Характеристики:

Производительность компрессора 2,5–4,9 м³/мин; Рабочее давление компрессора 3,5–12 кг/см²; Температура воздуха на выходе 300–1370°C; Скорость воздуха на выходе 609 м/сек; Давление пропана 0,35 – 2,1 кг/см²; Вес 5,4 кг

«Stinger» – портативное тепловое копье. Сконструировано на тележке легко управляемой одним человеком благодаря поворотному колесу, установлен газовой баллон (газ пропан) и одноступенчатый компрессор, приводимый в действие двигателем Honda (5,5 л.с.)

**Характеристики:** Высота 107 см, Ширина 100 см, Длина 130 см, Вес 127 кг, Длина шлангов 7,5 м



## СИСТЕМА DORIS

### Описание

Система DORIS Английской компании DSGI является экологически дружелюбной альтернативой пескоструйной, механической или химической очистке компенсационных швов в цементобетонных покрытиях перед заливкой герметика. Система позволяет создать чистую и шероховатую поверхность стенок шва, обеспечивая тем самым самую хорошую адгезию герметика (мастики).

Система DORIS требует лишь 20% расхода энергии, потребляемой традиционными системами пескоструйной очистки; она совершенно не содержит химических веществ, не вызывая загрязнения окружающей среды и не нанося ущерба природе.

*Основной компонент системы DORIS - это рециркулируемое дробленое стекло.*

### Рециклируемое дробленое стекло (стеклобой) компании DSGI

Абразивный материал из дробленого стекла изготавливается из перерабатываемого из 100% бутылочного стекла. Этот стеклянный абразивный материал обеспечивает превосходные эксплуатационные показатели по сравнению с минеральными/шлаковыми абразивами. **Дроблёное стекло не содержит свободной двуокиси кремния, является нетоксичным, не содержит тяжелых металлов, которые обычно обнаруживаются в угольном или медном шлаке.**



## ЗАЛИВЩИК ШВОВ CRAFCO СЕРИИ SUPERSHOT



### Описание

**Заливщики швов** (плавильно-заливочные котлы) фирмы **CRAFCO** производятся уже на протяжении более 30 лет, став в свое время пионерами отрасли. Эти машины предназначены для разогрева и нанесения горячих герметиков (полимерно-битумных и резино-битумных мастик) при выполнении работ по заливке трещин и швов в асфальтобетонных и цементобетонных покрытиях.

*Заливщики швов компании CRAFCO серии SuperShot – это машины с полностью автоматической системой контроля рабочего процесса.*

Разогрев мастики в котле происходит за счет косвенного нагрева котла (масляная рубашка). **Автоматизированная система позволяет устанавливать и поддерживать необходимую (оптимальную) температуру материала и термального масла.** Все параметры при этом отображаются в цифровом виде на панели управления. Электрообогреваемый шланг позволяет наносить мастику, исключая ее затвердевания в магистрали подачи, что значительно облегчает работу оператора. В случае, если шланг или материал не набрали необходимой температуры, система автоматически не запустит насос подачи, дабы исключить возможность технологической ошибки (человеческий фактор).



Блок управления



Компрессор используется только для подключения теплового копья и дополнительного оборудования





*Наиболее эффективной эксплуатации машин способствует отсутствие линий, находящихся под постоянным давлением. Также отсутствуют клапаны, а количество движущихся частей сведено к минимуму. Подготовка установки к эксплуатации занимает около 45 минут.*

Заливщик швов **SuperShot** выпускается с объемами котлов 227 и 473 литров, с выбором различных дополнительных опций (компрессор, самоходный привод на переднее колесо).

### Преимущества Super Shot:

- Электрический подогрев шланга и аппликатора до самого наконечника (24 Вольт)
- Отсутствие кранов и клапанов в линии подачи мастики
- Регулировка подачи мастики потенциометром
- Подача мастики насосом высокой производительности
- Автоматический контроль нагрева термального масла
- Единый вид топлива приводного двигателя и горелки (дизельное), кроме модели SS 60 (работает на пропане)
- Мешалка автоматически выключается при загрузке материала
- Мешалка вращается по вертикальной оси
- Самоочищающийся защитный экран насоса
- Наличие компрессора для подключения «теплового копия» и продувки трещин



### Технические характеристики

Модель	Габариты (д.ш.в)	Вес (кг)	Двигатель	Объем бака (л)	Тип обогрева шланга	Компрессор
SS 60 P	2810/1570/1830	680	Kohler 20л.с.	220	Электрический	нет
SS 125 D	3510/1730/2011	1270	Isuzu 25 л.с.	473		нет
SS 125 DC	4089/1651/1830	1540	Isuzu 35 л.с.	473		да
SS 125 DC SP самоходный	4089/1651/1830	1820		473		да



## ЗАЛИВЩИК ШВОВ CRAFCO СЕРИИ EZ II



### Описание

Заливщики швов (плавильно-заливочные котлы) фирмы **CRAFCO** производятся уже на протяжении более 30 лет, став в свое время пионерами отрасли. Они предназначены для разогрева и нанесения горячих герметиков (полимерно-битумных и резинобитумных мастик) при выполнении работ по заливки трещин и швов в асфальтобетонных и цементобетонных покрытиях.



**Заливщики серия EZ II** – это 4-ое поколение машин **CRAFCO** серии **EZ Pour**, которое вообрало в себя все лучшее из предыдущих моделей и заливщиков системы **SuperShot**, такое как электрический обогрев шланга и электронная система управления. Революционным решением стало оснащение обогревающими элементами осевого вала мешалки, что позволяет обогревать мастику не только снаружи но и изнутри. Таким образом, достигается равномерное нагревание материала во всем котле за рекордное время – **30 минут с момента запуска машины**. От заливщиков серии **EZ** предыдущих поколений новые машины унаследовали возможность работы со стандартным (необогреваемым шлангом).



*Заливщики серии EZ II выпускаются с объемами котлов 500, 1000 и 1500 литров, с выбором различных дополнительных опций (компрессор, самоходный привод на переднее колесо), а для моделей с объемом 1500 литров предусмотрена возможность работы сразу двумя шлангами от двух независимых насосов.*





## Конструктивные особенности серии E-Z II

Рама цельной конструкции для обеспечения баланса, долговечности и легкости буксирования.

- **Задний блок управления**

Все управление, включая управление двигателем, находится в одном месте в задней части агрегата. Функции блока включают все управление двигателем, управление подогреваемым шлангом с блокировкой и управление потоком насоса.

- **Переключатель рециркуляции**

Обеспечивает действительно необходимую («по требованию») подачу материала, продлевая срок службы насоса; позволяет снизить эксплуатационные издержки и сократить время простоя.

## Преимущества серии E-Z II

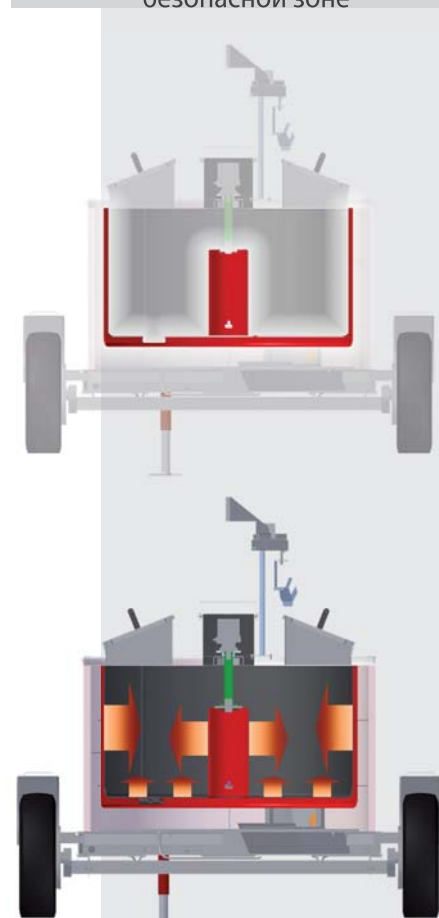
- Новая масляная рубашка с высоким энергетическим КПД обеспечивает короткий период нагревания и восстановления.
- В новой осевой мешалке оснащенной обогревательными элементами герметик обогрывается со всех сторон. Наибольшее расстояние, которое должно пройти тепло, составляет 30 см, что обеспечивает более короткое время нагрева (около 30 минут).
- Поверхность смесительных лопастей равна 700 кв.см и они удалены от кромки резервуара не более чем на 7,6 см.
- Скорость перемешивания контролируется для обеспечения максимальной эффективности.
- Возможность использования как стандартного (не подогреваемого), так и электро-подогреваемого шланга.
- Электронное управление нагревом
- Комплектация компрессором для продувки трещин и подключения «теплового копыя» (опция)
- Возможность подключения двух распределительных шлангов для одновременной работы (только для модели EZ II 1500)

## Технические характеристики

Модель	Габариты (д.ш.в)	Вес (кг)	Двигатель	Объем бака (л)	Тип обогрева шланга	Компрессор
EZ 500	4390/1840/2210	1896	Isuzu дизель 24,5 л.с.	500	стандартный	Нет
EZ 500 C	4390/1840/2210	1986		500	стандартный	Да
EZ 500 EC	4390/1840/2210	1996		500	Электрический + стандартный (2 в комплекте)	да
EZ 1000 C	4850/2310/2060	2500	Isuzu дизель 35,5 л.с.	500		Да
EZ 1000 EC	4850/2310/2060	2600		1000		Да
EZ 1500 EC	5080/2360/2360	3000	1500	1500		Да



Блок управления расположен в безопасной зоне



3D-разогрев мастики

## ПРИЦЕПНАЯ ПЛАВИЛЬНАЯ УСТАНОВКА CRAFCO СЕРИИ EZ POUR 50

### Описание

Конструкция установки EZ Pour 50 обеспечивает высокую эффективность при разогреве мастик и герметиков. Установка сконструирована с учетом баланса для легкой буксировки, так же имеет низкую посадку и регулируемое прицепное устройство для удобства транспортировки. Плавильная установка EZ Pour 50 так же оснащена терморегулятором с функцией аварийной остановки для предотвращения перегрева мастики. Все органы управления находятся на стороне обочины для удобства и безопасности оператора. Такое расположение дает оператору полный контроль над всеми необходимыми функциями установки.

### Преимущества установки EZ Pour 50

Время разогрева мастики – до 60 минут

Может использовать все виды мастик горячего применения

Расположение загрузочного отверстия и конструкция люка исключает поражение оператора брызгами разогретой мастики

Низкий уровень шума



### Технические характеристики

Габариты, мм. (ДхШхВ)	2740x1600x1600
Масса(Сухая)	681 кг.
Объем бака	190 л.
Двигатель (Одноцилиндровый, Бензиновый)	3 л.с.
Температурный контроль	Контроль температуры разогрева от 93 °С до 218 °С
Топливо горелки	Пропан



## РУЧНОЙ ЗАЛИВЩИК ШВОВ CRAFCO MINI

### Описание

Ручной заливщик швов Crafcso серии Mini применяется при проведении работ по санации трещин в малом объёме (парковки, тротуары и т.д.). Данное оборудование позволяет разогреть мастику до рабочей температуры 190–200 С. Разогрев мастик происходит с помощью горючего топлива (Пропан) через воздушную рубашку.

Объём разогреваемой мастики 35 и 110 литров в зависимости от модели (Mini 10/30)



**Mini 10 – разогрев производится непосредственно в заливщике**

- Объём – 35 литров
- Топливо – Пропан
- Время разогрева – 20 мин



**Mini 30 - стационарный котёл для разогрева мастики:**

- Объём – 110 литров
- Топливо – Пропан
- Время разогрева – 20 мин



**Pour Pot (Ручной заливщик без разогрева)**

Используется при работе с **EZ Pour 50** и **Mini 30**

# МАТЕРИАЛЫ ПРИМЕНЯЕМЫЕ ПРИ РЕМОНТЕ ШВОВ И ТРЕЩИН.

## Полимерно-битумные, резинобитумные мастики (герметики) CRAFCO



### Описание

Мастики CRAFCO представляют собой однокомпонентные материалы на основе битума с добавками различных полимеров, применяемые, как правило, в горячем состоянии. В зависимости от вида мастики, они пригодны к применению во всех дорожно-климатических зонах.

Мастики поставляются в виде твердых брикетов массой 15-17 кг, а после нагрева и расплавления в заливщиках швов могут быть использованы для заполнения швов и трещин в асфальтобетонных и цементобетонных покрытиях.

Рекомендации по применению	Полимерно-битумные мастики				Резинобитумные
	Roadsaver 34211	Roadsaver 34515	Roadsaver 34522	Roadsaver 34231	AR+ 34244
Температурный диапазон применения	-16 ...+64	-28 ...+64	-46 ... +64	-40 ... +64	-28... +64

## Адгезионная мастика CRAFCO

**Адгезионная мастика CRAFCO JA524** для швов сопряжения – это уникальный полимеризированный битумный продукт горячего применения, который наносится на поверхность раздела продольного холодного шва в зоне прохода укладчика с горячей асфальтобетонной смесью. Тонкий слой, нанесенный на поверхность сопряжения сцепляет менее плотный или расслоившийся материал, гидроизолирует верх сопряжения, что позволяет предотвратить выкраивание и трещинообразование.

### Метод применения

Рекомендуется наносить мастику заливщиками швов (Crafco SuperShot, EZ Series, так как данные модели заливщиков имеют специальные насадки для обработки швов сопряжения). Кромка асфальтобетонного покрытия, на которое наносится мастика, должна быть чистой и сухой (температура покрытия не менее 4<sup>0</sup>C). Диапазон температуры нанесения – от 177<sup>0</sup>C до 200<sup>0</sup>C. Рекомендуемая толщина нанесения мастики составляет 3мм. После нанесения не допускайте движение транспорта по обработанному шву для уменьшения налипания. Уплотнение асфальтобетонной смеси производится с перекрытием слоя на 10-20 см.





# МАТЕРИАЛЫ ПРИМЕНЯЕМЫЕ ПРИ РЕМОНТЕ ШВОВ И ТРЕЩИН.

## Силиконовая мастика CRAFCO (Silicone)

### Описание

Силиконовые герметики Crafc RoadSaver – это низко модульные герметики с уникальным составом, предназначенные для герметизации швов в цементобетонных покрытиях в любом климате. Герметики поставляются как однокомпонентные материалы влажного отверждения, которые обеспечивают долговечную атмосферостойкую гибкую изоляцию и не требуют подгрунтовки. Герметики поставляются в двух консистенциях для применения:

- **устойчивый к образованию натеков (NS) (Часть N 34902)**
- **самовыравнивающийся (SL) (Часть N 34903)**

Силиконовые герметики обладают отличной атмосферостойкостью, остаются гибкими вплоть до таких низких температур, как -50°F (-46°C), устойчивы к струям выходящего газа реактивных двигателей и сохраняют пригодность к эксплуатации при периодическом разливе топлива и масел.



### Силиконовый герметик RoadSaver SL

(самовыравнивающийся)

Характеристики **самовыравнивания** обеспечивают то, что требуемое увлажнение шва для обеспечения надлежащего сцепления происходит в процессе применения без необходимости использовать какие-либо инструменты.



### Силиконовый герметик RoadSaver NS

Для обеспечения надлежащей конфигурации шва герметик Crafc RoadSaver Silicone NS необходимо обрабатывать инструментом.

Силиконовые герметики Crafc RoadSaver могут быть использованы для всех типичных применений швов в цементобетонных покрытиях дорог и аэродромов и совместимы с асфальтобетонным покрытием.



#### Технические параметры

Оценка твердения	В течение 21 дня
Реологические свойства	Гладкая ровная поверхность
Скорость экструзии	минимум 200мл/мин
Максимальная деформация	Минимум 800 %
Упругость	Минимум 75%
Температурный диапазон	От -46°C до 82°C

**Срок герметизации швов силиконовой мастикой Crafc – до 15 лет!**



## АНТИСЕГРЕГАЦИОННЫЙ ПЕРЕГРУЖАТЕЛЬ WEILER E1250A И E2850

Перегрузатель асфальтовой смеси WEILER E1250 предназначен для перемещения горячей асфальтовой смеси из самосвала в асфальтоукладчик для обеспечения непрерывной укладки. Антисегрегационные шнеки перемешивают асфальтобетонную смесь непосредственно перед его загрузкой в асфальтоукладчик, обеспечивая однородность укладки по температуре и зерновому составу.



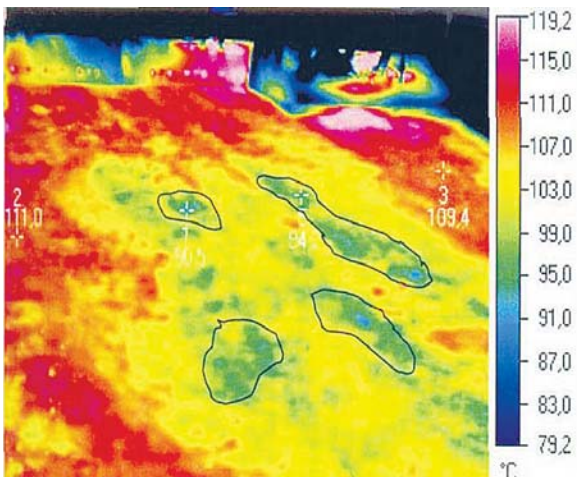
Бункер повторного перемешивания  
Сдвоенный переплетающийся (с чередованием) шнек повторно перемешивает сегрегированные как по размеру, так и по температуре частицы и сужает поток материала для поступления на конвейер. Крышка над местом падения материала обеспечивает перемешивание всего материала шнеком (в режиме полета шнека).

Перегрузатель асфальтовой смеси WEILER E2850 предназначен для хранения и перемещения (в отличие от модели E1250A) горячей асфальтовой смеси из самосвала в асфальтоукладчик для обеспечения непрерывной укладки. Анти-сегрегационные шнеки перемешивают материал непосредственно перед его загрузкой в асфальтоукладчик. Емкость бункера WEILER E2850 составляет 23 т, что позволяет самосвалам сразу же разгрузить смесь и возвращаться на завод. Перегрузатель может оснащаться опциональным подборщиком из валиков.

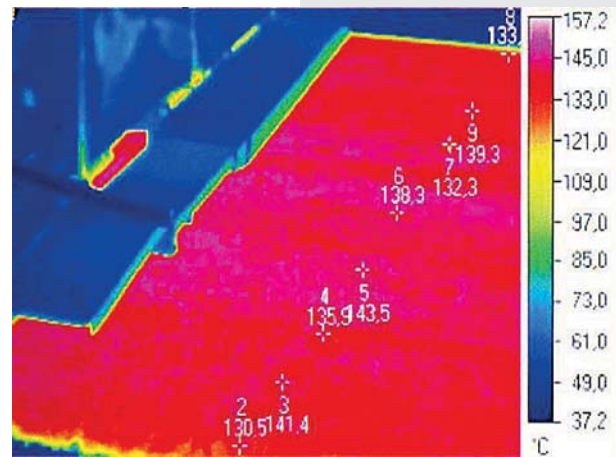


Конструкция накопительного бункера способствует сведению к минимуму расслоение благодаря устойчивому потоку материала к шнекам





Без применения Антисегрегационного перегружателя  
Температура распределена **неравномерно**

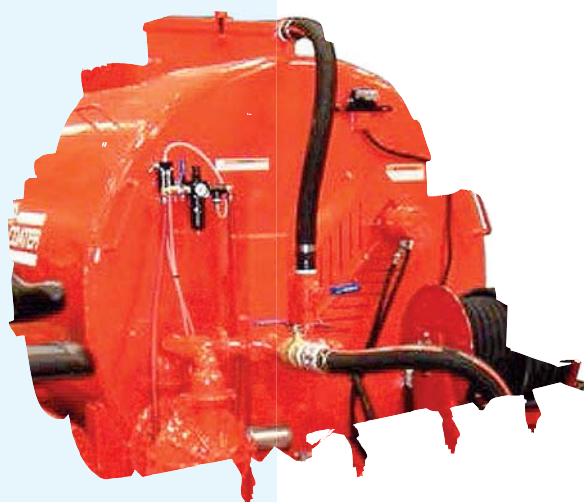


С применением Антисегрегационного перегружателя  
Температура распределена **равномерно**

### Технические характеристики

WEILER	E1250A	E2850
Двигатель	CAT C7-250 л.с., Tier III	Cat@C9-300 л.с. с технологией ACERT™
Емкость гидравлического бака	378 л	378 л
Емкость топливного бака	567 л	567 л
Вес	22 453 кг	33 792 кг
Габариты(длина/ширина/высота)	13,7 м / 3 м / 3,5 м	16,8 м / 3 м / 4,9 м
Скорость (макс.)	Трансп. - 15,8 км/ч Раб. - 3,7 км/ч	Трансп. - 16,1 км/ч Раб. - 3,5 км/ч
Ширина конвейера	76 см	76 см
Привод конвейера	Гидростатический с гидромотором прямого хода	
Ширина элеватора	147 см	147 см
Ширина бункера разгрузки самосвала	287 см	287 см
Диаметр шнека бункера разгрузки	56 см	56 см
Привод элеватора	Гидростатический с двумя гидромоторами прямого хода	Гидростатический с гидромотором прямого хода
Привод ходовой системы	Гидростатический на 4 колеса с двухскоростными двигателями и планетарными приводами	
Стандартное оборудование	<ul style="list-style-type: none"> <li>• Промывочная система со струйным аппликатором «удочкой», бобиной для шланга (15 метров), отдельным баком</li> <li>• Два сиденья оператора</li> <li>• Гидравлически выдвигающиеся роликовые толкатели</li> <li>• Задний пульт управления</li> <li>• Выдвигающиеся платформы оператора</li> <li>• Система подавления дыма</li> </ul>	
Опциональное оборудование	<ul style="list-style-type: none"> <li>• Бункер повторного перемешивания</li> <li>• Автоматическая система смазки</li> <li>• Индикатор скорости</li> <li>• Генератор (9 кВт/12 л.с.)</li> <li>• Сцепное устройство для самосвала</li> <li>• Приспособление для укладки валиков</li> <li>• Проблесковый маячок</li> <li>• Осветительные приборы конвейера</li> </ul>	

## CRAFCO SUPER SEALCOATER 550/800



### Описание

Установки **Crafc Super Sealcoater 550/800** предназначены для равномерного нанесения на дорожные покрытия пропиточных материалов не требующих подогрева, таких как **Reclamite, CRF, Super Seal AC** и т.д.

### Основные характеристики:

- Установка смонтирована на двухосном прицепном шасси
- Ширина распределения – 2,4 метра
- Подготовка к работе занимает не более 30 минут
- Установка не имеет сложных узлов, что делает её простой в эксплуатации

### Технические характеристики

Параметр	Super Sealcoater 550	Sealcoater 800
Объём цистерны (л)	2500	3630
Загрузочный люк	60X60 мм с ситом для предотвращения попадания инородных предметов в ёмкость с материалом	
Смеситель	3-х лопастной смеситель с резиновыми щетками на каждой лопасти и с возможностью регулировка скорости вращения	
Двигатель	Honda (13л.с.) с электрическим стартером	
Компрессор для подачи материала и воды	Установлен	
Промывочная система	160 л	
Распылительная раampa	6 форсунок расположенных на расстоянии 30см. друг от друга шириной 2,4 метра	
Кресло оператора	Установлено	
Распределительный пистолет для труднодоступных зон	Шланг (30м.) с аппликатором для нанесения материала	

### Дополнительные опции

Автоматическая системой регулировки расхода материала



## ПРИЦЕПНЫЕ ГУДРОНАТОРЫ LEEBOY



Прицепные гудронаторы LeeBoy предназначены для профессиональной асфальтоукладки. Как и вся техника LeeBoy данные машины являются эффективным и простым в эксплуатации оборудованием.

### Технические характеристики

Модель	L150T	L250 T	L500 T
Вид	Прицеп	Прицеп	Прицеп
Двигатель	Honda 5,5 ЛС (4,1 кВт)	Honda 5,5 ЛС (4,1 кВт)	Honda 5,5 ЛС(4,1 кВт)
Масса, кг	626	835	1370
Габариты (Д/Ш/В) м.	3,15/1.98/2.19	3,2/1.98/2.29	4,2/1.8/1.93
Общий объем, л	558	946	1892
Количество горелок (пропан)	2	2	2
Выделяемая энергия, Дж	54 000	54 000	54 000
Температурный режим	10-149 С	10-149 С	10-149 С
Промывочный бак, л	27	27	27
Распределитель	барабан со шлангом длиной 12 м	барабан со шлангом длиной 12 м	барабан со шлангом длиной 12 м распределительным пистолетом 1,8 м

#### Дополнительные опции:

- Распределительная рампа 2,4 м
- Электрическое устройство запуска
- Электрический подогрев
- Функция управления из кабины автомобиля

## ПРИЦЕПНОЙ ГУДРОНАТОР ROSCO



Прицепной гудронатор RMT-1000 - надежная машина, обладающая возможностью распределять эмульсию идеально ровным и аккуратным слоем с полным контролем за всеми параметрами и функциями агрегата из кабины водителя. Функции машины позволяют регулировать ширину распределения, а полная циркуляция смеси внутри машины оставляет её однородной по температуре и составу.

- Управление прицепом из кабины
- Полная циркуляция в распределительной рампе
- Очистка клапана рециркуляции

### Технические характеристики

Вид	Прицеп
Двигатель (дизель)	Kubota, 20 ЛС
Масса, кг	2860 кг
Длина, м	5,1
Ширина, м	2,5
Высота, м	2,4
Общий объем, л	3700 л.
Количество горелок (дизель)	1
Выделяемая энергия, Дж	54 000
Температурный режим	10-260 С
Промывочный бак, л	95
Распределительная рампа	3,6 м
Распределительная рампа шириной	3,6 м
Битумный насос производительностью	567,8 м/мин



## АВТОГУДРОНАТОР ROSCO MAXIMIZER 3

Автогудронатор ROSCO Maximizer 3. Поставляется в качестве навесного оборудования на любой вид шасси (МАЗ, КАМАЗ, Volvo и т.д.). Электронный пульт управления гудронатором устанавливается в кабину шасси, что позволяет оператору осуществлять полное управление процессом распределения из кабины водителя.



### Технические характеристики

<b>Емкость цистерны</b>	<ul style="list-style-type: none"> <li>7 192 литра (1900 галлонов)</li> </ul>
<b>Жаровые трубы</b>	<ul style="list-style-type: none"> <li>Двойной обогреваемый канал Hi-Lo с трубами, имеющими внутренний диаметр 203 мм, квадратной конфигурации U-образного колена</li> </ul>
<b>Горелки</b>	<p>Дизельные горелки со стандартным электронным зажиганием</p> <p>Или LPG горелки (на сжиженном нефтяном газе) с удалением жидкости, с регуляторами давления и необходимыми LP соединениями с 52-галлонным баком, смонтированным на раме</p>
 	<p><b>Распылительная рампа EZ Spray</b></p> <ul style="list-style-type: none"> <li>Длина рампы 3,65 метра (с дополнительными уширителями – до 4,8 м)</li> <li>Открывание и закрывание из кабины любой однофутовой (0,3м) секции распылительной рампы. Две центральные секции шириной 1,2 метра и две складные секции шириной 0,6 метра</li> <li>Полная циркуляция потока материала во всей системе предотвращает его скопление при движении из цистерны к концам распылительной рампы. Полная очистка насоса, клапанов и распылительной рампы даже в случае материалов высоковязких марок.</li> </ul>
	<p><b>Собственный двигатель</b></p> <ul style="list-style-type: none"> <li>MAXIMIZER 3 работает от собственного двигателя и следовательно не отбирает мощность у шасси, что облегчает монтаж данного оборудования на шасси.</li> </ul>
	<p><b>Битумный насос Viking</b></p> <ul style="list-style-type: none"> <li>400 GPM<sup>2</sup>, поршневой, роторный шестеренчатый.</li> <li>Позволяет свести к минимуму влияние на изменение качества битума.</li> <li>Обеспечивает обратное всасывание для полной очистки системы.</li> </ul>
	<p><b>Контроллер EZ-2S</b></p> <ul style="list-style-type: none"> <li>Регулирует распыление, циркулирование в рампе и ширину распыления в процессе движения. Полностью автоматическое переключение без прикосновения к горячим клапанам.</li> <li>Автоматическое управление клапанами с помощью контроллера EZ-2S обеспечивает плавное и точное движение и распределение битума.</li> <li>Оснащен GPS модулем для точного измерения скорости и пройденного расстояния</li> </ul>
<b>Промывочный бак</b>	<ul style="list-style-type: none"> <li>95 л с соединительными патрубками к битумному насосу для очистки насоса и труб</li> </ul>

## ПРОПИТОЧНЫЕ СОСТАВЫ «ОМОЛАЖИВАЮЩИЙ» ПРОПИТЫВАЮЩИЙ СОСТАВ RECLAMITE®



Расход: 0,4 л/м<sup>2</sup>

Упаковка: Бочка объемом 204,4 литров

Производство: "Crafco.inc." (США)

### Описание

Reclamite® — это катионная эмульсия нефтяных масел и смол, разработанная для проникания в асфальтобетонные покрытия на глубину до 40 мм. Уникальный по своей природе состав Reclamite® действует на битум путем замещения и пополнения фракций, утраченных из-за старения в процессе эксплуатации асфальтобетонного покрытия.

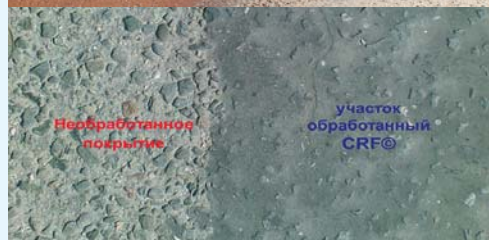
### Когда применять Reclamite®?

*Применение Reclamite® восстанавливает эластичность и повышает упругость битума, а отсюда и долговечность покрытия из асфальтобетона.*

Состав Reclamite® наносится на новые асфальтобетонные покрытия (до 2-х лет), на которых еще не наблюдается явных разрушений, таких как выкрашивание и шелушение.

Так же Reclamite® может наноситься на новые асфальтобетонные покрытия, при укладке которых были замечены отклонения в соблюдении технологии (несоблюдение температурного режима при приготовлении и укладке смеси, недоуплотнение, резко изменившиеся погодные условия и т.д.). Состав Reclamite® так же рекомендуется для обработки покрытий отремонтированных с применением инфракрасных разогревателей.

## ВОССТАНАВЛИВАЮЩИЙ ГЕРМЕТИЗИРУЮЩИЙ СОСТАВ CRF®



Расход: 0,4-0,6 л/м<sup>2</sup>

Упаковка: Бочка объемом 204,4 литров

Производство: "Crafco.inc." (США)

### Описание

CRF® - это катионная эмульсия нефтяных масел, смол и небольшого количества асфальтенов (до 9%). Состав CRF® проникает в структуру асфальтобетона, насыщает битум легкими фракциями, а кроме того на покрытиях создается тонкий защитный слой пропитывающего состава и распределенного по поверхности песка. CRF® заполняет трещины и пустоты, восстанавливая эластичность и упругость покрытия. Комбинация «Песок-CRF®» перемешивается и вдавливаются под действием движущегося транспорта, обеспечивая постоянную и прочную герметизацию.

### Когда применять CRF®?

Состав CRF® наносится на асфальтобетонные покрытия, как правило, со сроком эксплуатации более 2 лет, на которых наблюдается первичные разрушения, в том числе выкрашивание и шелушение, микротрещины, а так же на участках, где наблюдается сегрегация щебня в асфальтобетоне.



## ПРОПИТОЧНЫЙ СОСТАВ ДЛЯ ЗАЩИТЫ АСФАЛЬТОБЕТОННЫХ ПОКРЫТИЙ ASP

### Описание

Материал ASP является пропитывающим, герметизирующим и гидрофобизирующим составом на органическом растворителе для существующих асфальтовых покрытий. ASP содержит окисленную битумную эмульсию, модифицированную силиконовыми компаундами, и другие специальные добавки, за счет которых он проникает в верхний слой асфальта и является альтернативой поверхностной обработке покрытий.

ASP также является водоотталкивающим материалом, что предотвращает проникновение воды и других жидкостей. ASP придает гидрофобные свойства обработанной поверхности, таким образом устраняя все проблемы, связанные с воздействием воды. Он также герметизирует мелкие трещины и увеличивает сцепление пневматиков с покрытием, поэтому ASP увеличивает продолжительность жизни асфальтового покрытия и сокращает расходы на его содержание. ASP можно смешивать с мелкозернистым песком для ремонта трещин шириной до 6 мм, или с каменным материалом для ремонта небольших ям.

Расход: 0,37-0,41 л/м<sup>2</sup>

Упаковка: Бочка объемом 208 литров

Производство: Chem-Crete Europe, s.r.o. (SLOVAKIA)



## ПРОПИТОЧНЫЙ СОСТАВ ДЛЯ ЗАЩИТЫ ЦЕМЕНТОБЕТОННЫХ ПОКРЫТИЙ PAVIX CCC100

### Описание

Пропиточный состав "PAVIX CCC100" является уникальным средством на водной основе, которое после применения существенно улучшает эксплуатационные свойства поверхностного слоя цементобетона на глубину до 30 мм. При этом уменьшается водо- и реагентонасыщение в 1,8 раза, повышается на 15-18% прочность, в 2,5 раза морозостойкость, тем самым обеспечивается долгосрочная защита бетонных конструкций.

"PAVIX CCC100" – это единственный продукт, который сочетает в себе водоотталкивающее действие и образование кристаллов в порах и пустотах бетона. Сначала "PAVIX CCC100" вступает в реакцию с воздухом для образования гидрофобизатора и одновременно проникает в бетон, образуя кристаллы в порах и пустотах бетона. Эти кристаллы растут, поглощая влагу и заполняя пустоты, а затем перемещаются в направлении источника воды, эффективно герметизируя структуру бетона.

Расход: 0,25-0,3 л/м<sup>2</sup>

Упаковка: Бочка объемом 208 литров

Производство: Chem-crete (США)



## АСФАЛЬТОУКЛАДЧИК LEEBOY 1000F



LeeBoy 1000F - малый асфальтоукладчик на гусеничном ходу. Идеальная машина для работ в городских условиях: при устройстве асфальтобетонных покрытий внутридворовых территорий, асфальтировании автостоянок и площадей, устройстве тротуаров, благоустройстве парковых зон.

### Технические характеристики (стандартная комплектация)

Ширина укладки	2,4 м - базовая ширина – 4 м (возможность укладки на ширину менее 2,4 метра)
Выглаживающая вибрационная плита	Плита «Legend» с газовым подогревом (4 горелки) 1 гидравлический вибратор 2000 виб/ минуту Диапазон регулирования профиля полотна +5/-3,75 см
Приемный бункер	5,5 тонн
Скорость укладки	До 67 м/мин
Скорость передвижения	До 67 м/мин
Двигатель	Дизельный Kubota 44 л.с. (Tier 4)
Вес	4 535 кг
Габариты (длина/ширина/высота)	3,15 / 2,6 / 2,3 м
Система подачи материала	Гравитационная. Оптимальный поток материала обеспечивается подъемом бункера
Привод	Двухскоростной гусеничный
Емкости	
Топливный бак	49 л
Гидравлический бак	170 л

### Дополнительные опции

- Ультразвуковая система контроля уклона TOPCON
- Электропривод управления толщиной слоя асфальта (винты)
- Ультразвуковая система контроля работы шнека



## АСФАЛЬТОУКЛАДЧИК LEEBOY 5000



### Технические характеристики (стандартная комплектация)

Ширина укладки	1,5 м - базовая ширина – 2,7 м (возможность укладки на ширину менее 1,5 метра)
Выглаживающая вибрационная плита	Плита «Legend» газовым подогревом (4 гарелки) 1 гидравлический вибратор 2000 виб/ минуту Диапазон регулирования профиля полотна +5/-3,75 см
Приемный бункер	5 тонн
Скорость укладки	До 67 м/мин
Скорость передвижения	До 67 м/мин
Двигатель	Дизельный Hatz Diesel, 37 л.с. В специальном шумозащитном кожухе
Вес	5 443 кг
Габариты (длина/ширина/высота)	3,8x1,7x1,8 м
Конвейерный питатель	Сдвоенный (по 45 см. в ширину каждый)
Производительность	640 т/час
Емкости	
Топливный бак	60 л
Гидравлический бак	137 л

### Дополнительные опции

- Гусеничные ленты с полипропиленовыми накладками
- Ультразвуковая система контроля уклона Торсон (на одну сторону) с установкой

## АСФАЛЬТОУКЛАДЧИК LEEBOY 7000



### Технические характеристики (стандартная комплектация)

Ширина укладки	2,44 м – базовая ширина 3,96 м – с гидравлическими уширителями (возможность укладки на ширину менее 2,44 метра)
Выглаживающая вибрационная плита	плита «Legend» газовым подогревом (4 горелки) 1 гидравлический вибратор 2000 виб/минуту Диапазон регулирования профиля полотна +5/-3,75 см
Приемный бункер	5,4 тонн
Скорость укладки	До 67 м/мин
Скорость передвижения	До 67 м/мин
Двигатель	Дизельный Hatz Diesel, 56 л.с В специальном шумозащитном кожухе
Вес	5 442 кг
Габариты (длина/ширина/высота)	3,10x2,59 x1,83 м
Конвейерный питатель	Сдвоенный (по 90 см. в ширину каждый)
Производительность	640 т/час
<b>Емкости</b>	
Топливный бак	49л
Гидравлический бак	151л

#### Дополнительные опции

- Ультразвуковая система контроля уклона Торсон (на одну сторону) с установкой



## АСФАЛЬТОУКЛАДЧИК LEEBOY 8500C



### Технические характеристики (стандартная комплектация)

Ширина укладки	2.44 – 4.57 м
Выглаживающая вибрационная плита	плита «Legend» с газовым (4 горелки) либо с электрическим подогревом 1 гидравлический вибратор 3500 виб/ минуту (58 Гц) Диапазон регулирования профиля полотна +5/-3,75 см
Шнеки	Диаметр 22,5 см
Приемный бункер	7,5 тонн
Конвейерный питатель	Сдвоенный (по 90 см. в ширину каждый)
Тип гусениц	Стальные
Двигатель	Дизельный KUBOTA 67 л.с
Скорость укладки	До 49 м/мин
Скорость передвижения	До 81 м/мин
Производительность	715 т/час
Вес	7 168 кг
Габариты (длина/ширина/высота)	3,8x2,6x1,83 м
<b>Емкости</b>	
Топливный бак	76л
Гидравлический бак	151л

### Дополнительные опции

- Электрический обогрев плиты вместо газового
- Полипропиленовые гусеничные накладки
- Ультразвуковое управление шнеками
- Ультразвуковая система нивелирования TOPCON System 5 (двусторонний контроль толщины (уровня))

## АСФАЛЬТОУКЛАДЧИК LEEBOY 8515B



### Технические характеристики (стандартная комплектация)

Ширина укладки	2.44 м - базовая ширина, 4.57 м - с гидравлическими ушерителями (возможность укладки на ширину менее 2,4 метра)
Выглаживающая вибрационная плита	плита «Legend» с электрическим подогревом 2 гидравлических вибратора 3500виб/минуту (58Гц) Диапазон регулирования профиля +5/-3,75 см
Приемный бункер	7,5 тонн
Скорость Укладки	До 49 м/мин
Скорость передвижения	до 81 м/мин
Двигатель	CAT 83 л.с. В специальном шумозащитном кожухе
Вес	7 802 кг
Габариты (длина/ширина/высота)	3,8x2,6x1,83 м
Шнеки	Основные шнеки диаметром 30 см + Дополнительные шнеки длиной 30 см в комплекте
Конвейерный питатель	Сдвоенный (по 90 см в ширину каждый)
Тип гусениц	С полиуретановыми накладками
Система управления	Двусторонняя электрогидравлическая система управления. Управление движением осуществляется джойстиком.
Производительность	715 т/час
<b>Емкости</b>	
Топливный бак	76 л
Гидравлический бак	151 л
Дополнительные системы в комплекте	Ультразвуковая система контроля работы шнека

#### Дополнительные опции

- Ультразвуковая система нивелирования TOPCON System 5 (двусторонний контроль уклона и уровня) в комплекте с лыжей LeeBoy (длина 9-12 м.)
- Возможность дополнительного уклона ушерителей



## АСФАЛЬТОУКЛАДЧИК LEEBOY 8816B



Асфальтоукладчик 8816B компании LeeBoy — это превосходная машина которая подойдет как для строительства и ремонта дорожных покрытий городских улиц так и для покрытий автомагистралей, а также больших коммерческих территорий.

### Технические характеристики (стандартная комплектация)

Двигатель	Дизельный Cummins, 130 л.с. (97 кВт). Вместимость топливного бака: 114 л.
Размеры и масса	Вес: 11,4 т. Длина: 5,31 м. Ширина (транспортная): 2,6 м. Высота: 2,7 м.
Ходовая часть	Гусеничные ленты с полипропиленовыми накладками. Опорная площадь: 2743x355 мм Привод ходовой части: гидростатический, независимый, с электронным управлением Скорость (плавно регулируемая): при укладке — 0-42,6 м/мин, транспортная — 0-110 м/мин
Агрегаты питателя	Приводы: гидравлические, отдельные для каждого агрегата Конвейерные питатели: 2 шт. шириной 45,7 см каждый, индивидуально контролирующиеся Система регулируемых затворок: для регулирования подачи материала из шнековой камеры на рабочий орган Распределительные шнеки: 2 независимо контролируемых шнека диаметром 355 мм со сменными лопастями и с возможностью регулирования по высоте. Ультразвуковая система контроля работы шнека.
Приемный бункер	Вместимость бункера: 10 тонн. Борта бункера: выполнены из цельных листов высококачественной стали толщиной 12,7 мм. путем сгибания, что обеспечивает высокую жесткость и как следствие высокий срок службы. Гнутая форма борта имеет плавный переход от вертикальной стенки к горизонтальной, что исключает скопление материала и его дальнейшую сегрегацию.
Рабочий орган	Раздвижная сверхмощная вибрационная выравнивающая плита Legend II с электрической системой нагрева. Сменные пластины выполнены из высококачественной стали AR400 толщиной 12,7 мм. Ширина укладки: Базовая: 2,44 – 4,9 м (гидравлические уширители). С дополнительными секциями: до 6 метров. (возможность укладки на ширину менее 2,4 метра) Система уплотнения: 2 гидравлических вибратора 3 500 виб/минуту (58 Гц) и 2 дополнительных электрических вибратора на уширителях. Дополнительные возможности плиты: Диапазон регулирования профиля полотна: +5/-3,75 см Уклон уширителя: до 10%
Система управления	Двусторонняя компьютеризированная система управления, оснащенная графическим дисплеем, отражающим текущие параметры работы машины. Управление движением осуществляется электронными джойстиком. Обе площадки, на которых расположены кресла и пульта управления, могут сдвигаться в сторону для улучшения обзора рабочей зоны.
Дополнительное оснащение, входящее в комплект поставки	Тормоз срабатывающий при отключении питания, система отвода газов, комплект осветительного оборудования, проблесковый маячок, антивандальный пакет, гудок и сигнал заднего хода, промывочная система оснащенная 2-мя рыле с шлангами и баком 38 л., интегрированная система диагностики, система запуска в холодную погоду, два зонта.

### Дополнительные опции

- Ультразвуковая система нивелирования TOPCON System 5 (двусторонний контроль уклона и уровня) в комплекте с лыжей LeeBoy (длина 9-12 м.) Акустическая лыжа TOPCON (8,5 м) для работы с TOPCON System 5.



## САМОХОДНЫЕ РАЗМЕТОЧНЫЕ МАШИНЫ

### Описание

Trantex производит, распространяет и обслуживает широкую линейку оборудования для нанесения дорожной и парковочной разметки.

### Trantex CH400TPR



#### Технические характеристики:

Двигатель: V-образный, с водяным охлаждением, газ, 27 HP  
Привод: 3 скорости.

Рулевое управление: Усилитель и регулировка руля.

Тормоза: барабанные

Максимальная скорость: 24 км в час

Чередование скорость: 8 км в час

Масса: 1905 кг.

Габаритные размеры: 3630x1730x2010 мм

Система нанесения краски:

Емкость: 450 кг. бак для термопластика с масляной рубашкой  
Термо пушки: Две автоматических на левой консоли

Система нанесения  
светоотражающих шариков:

Емкость: 225 кг. (бак под давлением)

Распылитель: 2 - установлены на левой консоли  
(Дополнительно возможно установить третий пистолет на правой консоли)

Пневматическая система:

Двигатель: 25 л.с., с воздушным охлаждением, V-образный, газ.

Воздушный компрессор: 28 CFM

Электронная, включает в себя счетчики кадров

СИСТЕМА SKIPLINE:

### Trantex CH400A



#### Технические характеристики:

Двигатель: 4-тактный, водяное охлаждение, бензин

Привод: 3 скорости

Тормоза: барабанные.

Макс. Скорость: 40 км в час

Скорость чередования: до 24 км в час

Масса: 1905 кг.

Габаритные размеры: 3630x1730x2010 мм

Система нанесения краски:

Емкость: 450 л. (2 - 225 л. безнапорные баки.)

Насос для подачи краски: Graco 4 GPM @ 2200 PSI

Распылитель: Graco 4 безвоздушных распылителя краски.

Система нанесения  
светоотражающих шариков:

Вместимость: 160 кг. (бак под давлением)

Двигатель: 12 л.с. с воздушным охлаждением, бензин,  
эл. стартер,

Воздушный компрессор 23,7 CFM

Пневматическая система:

### CH500SP

### Models 3900/5900





## РАСПРЕДЕЛИТЕЛЬ МАТЕРИАЛОВ ДЛЯ ОТСЫПКИ ОСНОВАНИЯ R600C



**Распределитель R600C** компании DoMor® Equipment предназначен для скоростного устройства оснований и отсыпки земляного полотна. R600C перемешивает и десегрегирует материал, и таким образом нижний слой основания отсыпается за первый проход.

Работа по устройству слоёв основания с применением **Распределителя R600C** является рентабельной и производится значительно быстрее по сравнению с классической схемой выполнения данного вида работ. Распределение сыпучих материалов бульдозерами и грейдерами по отдельности приводит к отделению мелких фракций от более крупного каменного материала, что приводит к ухудшению качества выполненной работы.

**Распределитель R600C** позволяет решить проблемы фракционной сегрегации щебня при устройстве оснований

Расслоение на фракции каменного материала является одной из основных причин, приводящих к потере качества работ по отсыпке слоёв основания дорожных одежд, а так же влияет на увеличение износа используемого для этих целей оборудования.

Применение **Распределителя R600C** помогает решить причину путем надлежащего перемешивания каменного материала во время распределения. **Распределитель R600C** позволяет сократить затраты на проведения работ (ГСМ, аренда техники, время). При применении **Распределителя R600C** компании DoMor® Equipment Вы получите превосходные результаты при меньших затратах.



### Технические характеристики

Вес	3400
Д/Ш/В (мм)	2565/3454/1346
Ширина приёмного бункера Д/Ш (мм)	1981/3200
Минимальная ширина распределения (мм)	3048
Максимальная ширина распределения (мм)	4876
Минимальная толщина распределения (мм)	50
Максимальная толщина распределения (мм)	558

## НАВЕСНЫЕ МАШИНЫ ДЛЯ ОТСЫПКИ ОБОЧИН MIDLAND



Навесные машины для отсыпки обочин Midland устанавливаются в качестве навески на фронтальные погрузчики, автогрейдеры или асфальтоукладчики. Так же данные машины для отсыпки обочин позволят вам сэкономить до 30% строительных материалов.

### Технические характеристики

Модель	SA	WA
Рабочий вес	2 700 кг	3 600 кг
<b>Конвейер</b>		
Габаритная ширина	457 мм	609 мм
Рабочая ширина	406 мм	558 мм
Скорость ленты	0-120 м/мин	0-120 м/мин
Тип ленты	Масло- и теплостойкая	
Привод	Гидравлический	
<b>Распределительный отвал</b>		
Высота распределителя:	0,46 см.	0,46 см.
Ширина распределения:	от 0,3 до 1,5 м от 0,3 до 2,4 м (опция)	от 0,3 до 1,8 м от 0,3 до 3,05 м (опция)
Изменяемый уклон:	+/- 16%	+/- 16%
Изменяемый уровень:	до 305 мм выше поверхности дороги	
Возможность распределения на правую или левую сторону:	ДА	ДА
Управление распределительным отвалом	Регулировка уровня: гидравлика Регулировка уклона: ручная	Регулировка уровня: гидравлика Регулировка уклона: гидравлика
Производительность	450 т/час	600 т/час
Двигатель	24 HP Hatz Diesel Engine	40HP Deutz F3L 1011 Diesel Engine
<b>Дополнительные опции для моделей</b>		
Модель	SA	WA
Гидравлически регулируемая секция распределительного отвала	0,3 метра	0,6 метра



## САМОХОДНАЯ МАШИНА ДЛЯ ОТСЫПКИ ОБОЧИН MIDLAND МОДЕЛЬ SPR-6



### Технические характеристики

Рабочий вес и габариты	Вес: 5 443 кг; Длина: 4,8 м; Ширина: рабочая – 3,05 м; транспортная - 2,6 м; Высота: 2,44 м; Колесная база: 244 см
Приемный бункер	Объем: 1,9 м <sup>3</sup>
Конвейерный питатель	Питатель представляет собой масло- и теплостойкую конвейерную ленту шириной 46 см.
Разравнивающий отвал	<p>Модель SPR-6 оснащена разравнивающим отвалом для распределения материала на правую сторону.</p> <p>Ширина распределения: от 0,3 до 1,8 м</p> <p>Изменяемый уклон: +/- 16% (25 град)</p> <p>Изменяемый уровень:</p> <ul style="list-style-type: none"> <li>- до 150 мм выше поверхности дороги</li> <li>- до 150 мм ниже поверхности дороги</li> </ul>
Производительность	300 тонн/час
Двигатель	Турбо дизельный двигатель 4024Т «JOHN DEERE», 49 л.с. при 2800 об./мин.
Привод и система управления	<p>Передний привод и рулевое управление</p> <p>Правосторонняя панель управления оператора</p>
Трансмиссия	Гидростатическая трансмиссия с двухскоростной коробкой передач: медленный режим 0-46 м/мин; быстрый режим - 0-13 км/час
Дополнительные опции	<p>Передние фары, задний фонарь, проблесковый маячок</p> <p>Гидравлически регулируемые толкатели</p> <p>Промывочная система</p> <p>Кабина оператора</p>

## САМОХОДНАЯ МАШИНА ДЛЯ ОТСЫПКИ ОБОЧИН MIDLAND МОДЕЛЬ SP-8 / SPD-8



### Технические характеристики

Рабочий вес и габариты	Вес: 8 782 кг; Длина: 5,7 м; Транспортная ширина: 3,4 м; Высота: 2,38 м; Колесная база: 279 см
Приемный бункер	2,3 м <sup>3</sup>
Конвейерный питатель	Питатель представляет собой масло- и теплостойкую конвейерную ленту шириной 46 см. Правосторонняя и левосторонняя разгрузка, регулируемая оператором
Разравнивающий отвал	Модель SPD-8 оснащена двумя разравнивающими отвалами для распределения материала на правую или левую сторону. (фиксированная часть: 1,8 м; Гидравлический уширитель – 0,6 м) Ширина распределения: от 0,3 до 2,4 м Изменяемый уклон: +/- 16% Изменяемый уровень: - до 300 мм выше поверхности дороги - до 300 мм ниже поверхности дороги
Производительность	450 тонн/час
Двигатель	Дизельный двигатель «JOHN DEERE» на 80 л.с.
Привод и система управления	Передний привод и рулевое управление Передвижная панель управления оператора (левосторонняя и правосторонняя)
Трансмиссия	Гидростатическая трансмиссия с двухскоростной коробкой передач: медленный режим 0-46 м/мин., быстрый режим - 0-18 км/час.
Дополнительные опции	Передние фары, задний фонарь, проблесковый маячок Гидравлически регулируемые роликовые толкатели Промывочная система Набор запасных частей (гидроцилиндры, конвейерная лента, резиновые вставки, набор фильтров, соленоиды, предохранители, выключатели, запасные лампы приборной панели) Закрытая обогреваемая кабина Возможна комплектация только одним разравнивающим отвалом (модель SP-8)



# САМОХОДНЫЕ МАШИНЫ ДЛЯ ОТСЫПКИ ОБОЧИН MIDLAND МОДЕЛЬ SP-10/ SPD-10



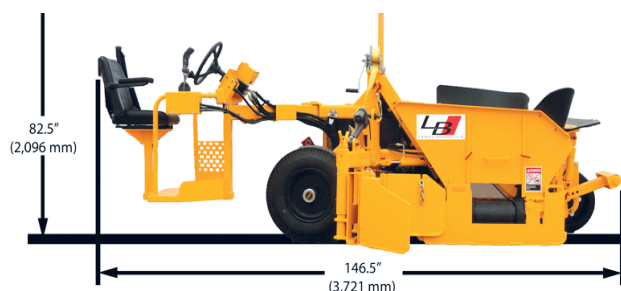
## Технические характеристики

Рабочий вес и габариты	Вес: 12 474 кг; Длина: 6,25 м; Ширина: рабочая - 3,75 м; транспортная - 3,71 м; Высота: 2,5 м; Колесная база: 279 см
Приемный бункер	Объем: 2,3 м <sup>3</sup>
Конвейерный питатель	Питатель представляет собой масло- и теплостойкую конвейерную ленту шириной 46 см. Правосторонняя и левосторонняя разгрузка, регулируемая оператором
Разравнивающий отвал	Модель SPD-10 оснащена двумя разравнивающими отвалами для распределения материала на правую или левую сторону. Ширина распределения: от 0,3 до 3,05 м (1,22 м – регулируется гидравлически) Изменяемый уклон: +/- 16% Изменяемый уровень: - до 300 мм выше поверхности дороги - до 300 мм ниже поверхности дороги
Производительность	450 тонн/час
Двигатель	Турбо дизельный двигатель 4045T «JOHN DEERE», 100 л.с. при 2500 об./мин.
Привод и система управления	Передний привод и рулевое управление Передвижная панель управления оператора (левосторонняя и правосторонняя)
Трансмиссия	Гидростатическая трансмиссия с двухскоростной коробкой передач: медленный режим 0-46 м/мин; быстрый режим - 0-18 км/час
Дополнительные опции	Передние фары, задний фонарь, проблесковый маячок Гидравлически регулируемые роликовые толкатели Промывочная система Набор запасных частей (гидроцилиндры, конвейерная лента, резиновые вставки, набор фильтров, соленоиды, предохранители, выключатели, запасные лампочки приборной панели) Закрытая обогреваемая кабина Возможна комплектация только одним разравнивающим отвалом (модель SP-10)

## МАШИНА ДЛЯ ОТСЫПКИ ОБОЧИН LEEBOY RW-35A



Машина для отсыпки обочин LeeBoy RW-35A – это самоходная машина на колесном ходу, предназначенная для укладки как щебеночного материала, так и асфальтобетонной смеси с целью увеличения ширины дорожного покрытия и укрепления обочин небольшого размера. Уникальный мощный тяговый узел машины делает её более производительной и удобной в эксплуатации, нежели навесные аналоги!



### Технические характеристики

Ширина распределения материала	457- 1,2 м
Буксировочная длина	3, 772 м
Буксировочная ширина	2, 591 м
Буксировочная высота	2, 248 м
Рабочая ширина	3, 721 м
Рабочая высота	2, 096 м
Объем бункера	1, 3 м <sup>3</sup>
Вес (в стандартной комплектации)	8 391 кг
Электрическая система	12 В
Гидравлическая система (объем бака)	91 л
Объем топливного бака	59 л



## МАШИНА ДЛЯ ОТСЫПКИ ОБОЧИН LEEBOY RW-80A



Уширитель дорожного полотна RW-80A – это самоходная машина на колесном ходу, предназначенная для укладки как щебеночного материала, так и битумной смеси с целью увеличения ширины дорожного покрытия и укрепления обочин среднего размера. Раб. шир.: 0,3 - 2,13 м

### Технические характеристики

Ширина рабочей зоны	0,3-2,13 м
Глубина рабочей зоны	17,8 - 22,7 см
Объем бункера	2,05 м. куб.
Транспортная ширина	3,3 м
Высота	2,44 м
Длина	5,97 м
Вес	8391 кг
Двигатель	Cummins Tier 3 QSB3.3 85 (63 кВт) 3,4 л, 85 ЛС
Количество цилиндров	4
Система охлаждения	Водяная 11,5 л
Турбокомпрессор	С воздушным охлаждением
Топливо	Дизель
Объем топливного бака	257,4 л
Скорость на пониженной передаче	до 5,7 км/ч
Скорость на повышенной передаче	до 18 км/ч
Задний ход	Полный в любом из уровней скорости

## МАШИНА ДЛЯ ОТСЫПКИ ОБОЧИН LEEBOY RW-100B



Уширитель дорожного полотна RW-100B – это самоходная машина на колесном ходу, предназначенная для укладки как щебеночного материала, так и битумной смеси с целью увеличения ширины дорожного покрытия и укрепления обочин среднего размера. Раб. шир.: 0,3 - 3,05 м

### Технические характеристики

Ширина рабочей зоны	0,3-3,05 м
Глубина рабочей зоны	17,8 - 22,7 см
Объем бункера	2,05 м. куб.
Транспортная ширина	3,3 м
Высота	2,46 м
Длина	6,53 м
Вес	11122 кг
Двигатель	Cummins Tier 3 QSB3.3 85 (63 кВт) 4,5 л, 110 ЛС
Количество цилиндров	4
Система охлаждения	Водяная 24,6 л
Турбокомпрессор	С воздушным охлаждением
Топливо	Дизель
Объем топливного бака	257,4 л
Скорость на пониженной передаче	до 5,7 км/ч
Скорость на повышенной передаче	до 18 км/ч
Задний ход	Полный в любом из уровней скорости



## МАШИНА ДЛЯ ОТСЫПКИ ОБОЧИН LEEBOY RW-195E



Уширитель дорожного полотна RW-195E – это самоходная машина на колесном ходу, предназначенная для укладки как щебеночного материала, так и битумной смеси с целью увеличения ширины дорожного покрытия и укрепления обочин. Машина предназначена для больших объемов работ. Раб. шир.: 0,61 - 3,05 м

### Технические характеристики

Ширина рабочей зоны	0,61-3,05 м
Глубина рабочей зоны	27,9 - 33 см
Объем бункера	2,07 м. куб.
Транспортная ширина	3,63 м
Высота	2,41 м
Длина	8,31 м
Вес	14969 кг
Двигатель	Cummins Tier 3 QSB3.3 85 (142 кВт) 6,7 л, 190 ЛС
Количество цилиндров	4
Система охлаждения	Водяная 29,3 л
Турбокомпрессор	С воздушным охлаждением
Топливо	Дизель
Объем топливного бака	151,4 л
Скорость на пониженной передаче	до 2,3 км/ч
Скорость на средней передаче	до 5,1 км/ч
Скорость на повышенной передаче	до 21,8 км/ч
Задний ход	Полный в любом из уровней скорости



## НАВЕСНЫЕ ДОРОЖНЫЕ ФРЕЗЫ С АВТОНОМНЫМ ДИЗЕЛЬНЫМ ПРИВОДОМ И ШИРИНОЙ ФРЕЗЕРОВАНИЯ ОТ 450 ДО 1000 ММ



**Холодный ресайклинг** — это эффективная технология дорожной отрасли, включающая повторное использование изношенной и дефектной дорожной одежды, которая укрепляется (стабилизируется) комплексными добавками: битум и битумные эмульсии, цемент, реже известь.

Для выполнения данных типов работ применяются как большие ресайклеры весом от 25 тонн, так и универсальные навесные.

Инженеры компании ROADHOG (США) разработали широкий модельный ряд ресайкленров навесного типа, основными элементами которых являются современные высокопроизводительные грунто-смесительные дорожные фрезы.

Навесные ресайклеры RoadHog могут обеспечить высокое качество работ с производительностью до 3 000 м<sup>2</sup> в смену, перемешивая грунт за один проход на глубину до 300 мм. Широкий модельный ряд планировщиков ROADHOG имеет модели с гидравлическим или автономным дизельным приводом, шириной фрезерования от 300 до 2450 мм., и глубиной до 300 мм.

- Модель RH1850 - ширина фрезерования 450 мм
- Модель RH2450 - ширина фрезерования 600 мм
- Модель RH3075 - ширина фрезерования 760 мм
- Модель RH4060 - ширина фрезерования 1000 мм





## НАВЕСНЫЕ ДОРОЖНЫЕ ФРЕЗЫ-РЕСАЙКЛЕРЫ С АВТОНОМНЫМ ДИЗЕЛЬНЫМ ПРИВОДОМ И ШИРИНОЙ ФРЕЗЕРОВАНИЯ ОТ 1200 ДО 2440 ММ



**Перечень необходимых работ**, проводимых при использовании метода холодного ресайклинга:

- Сухое рыхление на расчетную глубину;
- Профилирование дорожного полотна автогрейдерами (По необходимости);
- Укладка высокопрочного гранитного щебня на поверхность дороги (при необходимости усиления основания);
- Повторное профилирование дорожного полотна автогрейдерами (По необходимости);
- Уплотнение;
- Расширение обочин при необходимости;
- Разрыхление на расчетную глубину с впрыском битумной эмульсии;
- Битумная эмульсия подается через гудронатор, идущий в связке с навесным ресайклером.
- Для цемента подача воды осуществляется путем подключения емкости с водой к системе впрыска ресайклера, добавление сухого цементобетона осуществляется исходя из дозировки: Гравий – от 5 до 10%, Пески – от 7 до 12%, Илистая поверхность – от 12 до 15%, Глина – 12 – 20%.

Исходя из этого анализа видно, что применение метода холодного ресайклинга позволяет исключить из технологического процесса ряд операций:

- Отпадает необходимость в устройстве объездной дороги, исключаются работы, связанные с разборкой дорожного полотна, вывозом и утилизацией полученных материалов.
- Не требуется устройство песчаных и щебеночных оснований, так как при проведении регенерации существующее основание не повреждается.
- Существенно снижается количество задействованной при проведении работ техники.
- Модель RH4060 - ширина фрезерования 1000 мм
- Модель RH40140 - 1000 мм
- Модель RH48140 - 1200 мм
- Модель RH48200 - 1200 мм
- Модель RH60200 - 1500 мм
- Модель RH60275 - 1500 мм

## **BAGELA BA 4000**



## **BAGELA BA 7000**



## **BAGELA BA 10000**



# **УСТАНОВКА ДЛЯ ПЕРЕРАБОТКИ СТАРОГО АСФАЛЬТА BAGELA**

Компактные мобильные установки для переработки асфальта предназначены для превращения кускового или фрезерованного старого асфальта в готовую асфальтовую смесь. Главным преимуществом мобильных установок для рециклинга асфальта является то, что они способны превращать старый асфальт в новую асфальтовую смесь непосредственно на месте укладки дорожного полотна, что существенно снижает расходы, связанные с вывозом старого асфальта на утилизацию и закупкой новой партии асфальта и доставкой ее на место выполнения работ.

Технология процесса представляет собой непрерывное измельчение старого асфальта при помощи, установленной во вращающемся смесительном барабане, особой системы лопастей, с конвективным нагревом смеси при помощи дизельной горелки. Ее пламя не входит в прямой контакт с материалом внутри смесительного барабана и тем самым исключается выгорание битумной составляющей перерабатываемой смеси. Старый асфальт загружается в передней части рециклера и выгружается через люк, расположенный в задней части рециклера. После процесса переработки получается высококачественная асфальтовая смесь, готовая к укладке на ремонтируемую поверхность дороги. Особенно эффективны они при проведении работ по восстановлению дорожных покрытий больших площадей или при капитальном ремонте дорог.

К преимуществам нашей спецтехники можно отнести мобильность и простоту транспортировки, универсальность в сочетании со значительной экономией времени и денежных средств, а также малые размеры, которые позволяют использовать ее в условиях ограниченного пространства. Еще одной отличительной чертой рециклеров для старого асфальта является их полное соответствие всем современным стандартам в области соблюдения безопасности окружающей среды.



## Технические характеристики

Рама	Стальная, сварной конструкции, отличается компактностью и лёгкостью, Стандартная окраска красный цвет.		
Модели	BA 4000	BA 7000	BA 10000
Размеры установки на прицепе, мм	4400x2000x2000	5400x2000x2100	6750 x 2450 x 2450
Снаряженный вес установки, кг	1960	2300	5000
Вместимость барабана, кг	800	800	1200
Смесительный барабан	горизонтального типа, с перешивающими лопатками обогревом и гидравлическим приводом.		
Производительность установки, т/час	4	7	10
Привод установки: дизельный двигатель	HATZ, мощность 4,3 кВт	HATZ, мощность 8,6кВт	HATZ, мощность 22кВт
<b>Гидравлика</b>			
Гидравлический бак, л	75	75	170
Гидромотор, л/мин	13,75	20	51
Другие компоненты гидросистемы	распределительные клапаны, манометры, фильтры, гидравлические магистрали и шланги.		
<b>Система подогрева</b>			
Топливо	Дизельное		
Топливный бак, л	125	125	170
Горелка	Дизельная горелка, термостат		
Мощность, кВт	135	280	400
Кол-во форсунок горелки, шт	1	2	2
Расход топлива, кг/тонна материала	5-6	5-6	5-6
Другие компоненты системы	Магистрали, шланги, электромагнитные клапаны		
Другие компоненты электросистемы	Выключатели, провода, плавкие предохранители, реле		
Температура асфальтовой смеси	Задается оператором, автоматический контроль.		
Рабочий диапазон температур, С°	138-175	138-175	138-175
Загрузка материала для рециклинга	Механическая или ручная, ломаный асфальт или асфальт с фрезы		
Выгрузка готового материала	Самовыгрузка на ремонтируемый участок или специальный обогреваемый короб.		
<b>Прицеп-тандем описание</b>			
Подвеска	торсионная		
Шины кол-во/размерность	4/195/70 R14		
Тормозная система	Инерционный тормоз		Пневматический
Сцепное устройство	Шарового типа, регулируемое по высоте сцепки с тягачом.		Сцепная серьга регулируемая по высоте сцепки с тягачом.

## УСТАНОВКА ЯМОЧНОГО РЕМОНТА MAGNUM



### Описание

Установка "Magnum" позволяет одному оператору быстро и эффективно производить ремонт дорожного покрытия, без специальной подготовки участка. Весь процесс состоит из четырех операций:

- очистка ремонтируемой поверхности от пыли и грязи воздушной струей
- подгрuntовка поверхности битумной эмульсией
- заполнение ремонтируемого участка смесью щебня с эмульсией
- присыпка отремонтированной поверхности сухим щебнем

При этом не требуется уплотнения катком, или виброплитой, что позволяет открывать транспортное или пешеходное движение практически сразу после завершения работ.

Конструкция установки позволяет производить нагрев битумной эмульсии как в стационарном (дежурном) режиме от электросети, так и в рабочем, за счет циркуляции охлаждающей жидкости двигателя.

Трехсекционная складывающаяся стрела обеспечивает рабочую зону **до 119 кв.м.** Данная технология позволяет сохранить дорожное покрытие, а установка "Magnum" явится идеальным дополнением к уже имеющемуся у Вас оборудованию по ремонту и содержанию дорог.





## Преимущества установки «MAGNUM»

- Рабочая зона **до 119 м<sup>2</sup>**
- Уравновешенная стрела рабочего органа управляется с усилием менее **0,5 кг**.
- Подача каменного материала из приемного бункера установки в зону подхвата воздушной струей производится шнеками, что исключает перебои в подаче щебня для приготовления смеси а также обеспечивает ее высокую однородность.
- Быстросъемный задний борт установки монтируется вместо штатного заднего борта самосвала и обеспечивает подачу каменного материала в приемный бункер установки посредством двух шнеков, управляемых гидравликой.
- Возможность создать оптимальное сочетание подаваемого количества каменного материала и скорости воздушной струи для обеспечения минимального «отскока» щебня от обрабатываемой поверхности, для экономии материала.
- В процессе приготовления ремонтной смеси в установке подача эмульсии производится через **12 форсунок**, расположенных по всему внутреннему кругу сопла, тем самым создается «облако» из битумной эмульсии, проходя через которое щебень **100% обволакивается эмульсией**. За счет такой схемы достигается **экономия битумной эмульсии до 30%** а также высокое качество отремонтированных участков.
- Производительность установки «Magnum» составляет до 60 кг готовой смеси в минуту.
- Подача битумной эмульсии осуществляется за счет избыточного давления, создаваемого в эмульсионном баке, а не посредством битумного насоса.

Все эти особенности, в сочетании с высоким качеством, делают установку ямочного ремонта «MAGNUM» лучшей установкой в своем классе, что уже по достоинству оценили в Киеве, Полтаве, Черкасах и других городах.



Производительность до 60 кг. готовой смеси в минуту



Подача каменного материала Гидравлическими шнеками



Рабочая зона до 119 м<sup>2</sup>

## Технические характеристики

<b>Габариты, мм. (ДхШхВ)</b>	5410x2318x2286
<b>Масса</b>	Конструкционная 2860 кг. Максимальная 4540 кг.
<b>Объем баков</b>	Эмульсионный бак 946 л. Топливный бак 83 л. Бак для промывочной жидкости 114 л. Бак для слива промывочной жидкости 30 л. Гидравлический 83 л.
<b>Двигатель</b>	John Deere модель 4045D (дизель) 80 л.с. с водяным охлаждением.
<b>Стрела рабочего органа</b>	Шарнирная, складываемая втрое, с уравновешивающим плечом Радиус 6,4 м. Вертикальный ход до 1,5 м над покрытием до 0,6 м ниже покрытия
<b>Система подачи битумной эмульсии</b>	Компрессор 0,4 куб.м/мин. Давление эмульсии внутри сопла 10,5 кг/см <sup>2</sup> .

## УСТАНОВКА ЯМОЧНОГО РЕМОНТА AIRSTREAM



Установка AirStream на шасси КАМАЗ



### Описание

*Установка Air Stream позволяет одному оператору быстро и эффективно производить ремонт дорожного покрытия, без специальной предварительной подготовки участка.*

Весь процесс состоит из четырех операций: очистка ремонтируемой поверхности от грязи и влаги воздушной струей, подгрунтовка битумной эмульсией, заполнение ремонтируемого участка смесью щебня с эмульсией и присыпка его сухим щебнем. При этом не требуется уплотнения катком, или вибро-плитой, что позволяет открывать транспортное или пешеходное движение практически сразу после завершения работ.

**Производительность установки составляет: 115 кг/минуту (7 тонн/час)!**

Конструкция установки позволяет производить нагрев битумной эмульсии как в стационарном (дежурном) режиме от электросети, так и в рабочем, за счет циркуляции охлаждающей жидкости двигателя. Трехсекционная складывающаяся стрела обеспечивает рабочую зону **до 119 кв.м.** Установка так же оснащена бункером объемом **5 м<sup>3</sup>** для хранения и постоянной подачи каменного материала.





## Преимущества установки «AIRSTREAM»

- Установка смонтирована на самоходном шасси с бункером под каменный материал
- Не требуется самосвал для проведения данных работ
- Для проведения работ требуется всего **два человека** (Водитель, Оператор)
- Скорость передвижения по трасе до 80 км/ч, что позволит работать на удаленных участках от базы
- Объем ёмкости под материал рассчитан на рабочую смену
- Установка может демонтироваться с шасси в зимний период времени, что позволит Вам использовать шасси под другое навесное оборудование
- Сопло: изготовлено из алюминия, с внутренней конусообразной поверхностью для увеличения скорости подачи материала.
- Для эффективного распыления эмульсии на каменный материал в сопле выполнены отверстия по всему его внутреннему кругу.
- Система грунтования: давление эмульсионного потока при разбрызгивании из сопла – **10,5 кг/см<sup>2</sup>**.



*Установка Air Stream поставляется в Россию с 2010 года и в данный момент работают во многих регионах России: Красноярский край, Волгоградская область, Самарская область и др.*

## Технические характеристики

<b>Габариты (без шасси)</b>	Вес: 2767 кг; Длина: 457 см; Ширина: 213 см; Высота: 234 см
<b>Вспомогательный двигатель</b>	Мощность (в л.с.): дизельный, минимум 80 л.с., с водяным охлаждением. Батарея: 1000 Ампер, ток холодного пуска
<b>Рабочий орган: складываемая втрое шарнирная стрела с уравновешенным плечом</b>	Радиус стрелы: 5,8 м Рабочая площадь: минимум 93 кв.м. Рычаги управления на стреле: подачи эмульсии, каменного материала, сигнальным рожком, дросселем
<b>Баки</b>	Битумный бак: 946 л. Промывной бак: 114 л. Топливный бак: 83 л Бак с промывочной жидкостью: 30 л
<b>Подача эмульсии</b>	Отсутствие контакта между подвижными частями и эмульсией Компрессор: производительность 0,4 куб м/мин., создает давление внутри сопла 10,5 кг/см <sup>2</sup>



## КОМБИНИРОВАННАЯ МАШИНА ДЛЯ ЯМОЧНОГО РЕМОНТА LEEBOY 1200S



Ямочный ремонт с применением горячей асфальтобетонной смеси можно назвать самым классическим методом ямочного ремонта, известным дорожникам. И ни для кого не секрет, какие достоинства и недостатки таит в себе этот метод. Это и необходимость в наличии большого количества людей, средств малой механизации, низкая скорость а также требовательность к погодным условиям во время производства работ. Мечта дорожника – получить возможность выполнять все технологические операции одним устройством, одной машиной...и эта мечта становится явью вместе с комбинированной машиной для ямочного ремонта LeeBoy 1200S!

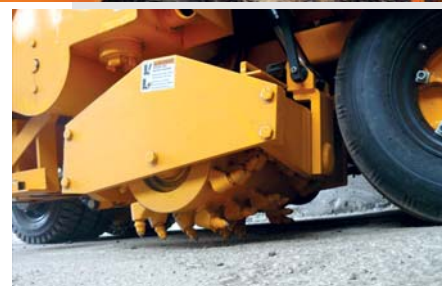
Машина LeeBoy 1200S предназначена для выполнения комплекса работ по ямочному ремонту дорожных покрытий с использованием оборудования, смонтированного на одном шасси.

### **LeeBoy 1200S это машина 4 в 1:**

- фреза шириной 60 см.
- ручной гидронатор
- асфальтоукладчик шириной до 1,8 м.
- уширитель дорожных одежд

Комбинированная машина для ямочного ремонта LeeBoy 1200S окажется просто незаменимой при производстве работ по ямочному ремонту, ремонту обочин, укладке асфальтобетона.





## Технические характеристики

Ширина укладки	
Основная плита	0,97-1,6 м.
Насадка для устройства обочины	0,7-1,1 м.
Выглаживающая плита	с газовым подогревом диапазон наклона – до 5%
Двигатель	Дизельный HatzDiesel, 74 л.с В специальном шумозащитном кожухе
Вес	4 627 кг
Габариты	3,91x2,6x2,52 м
Профилирующая фреза	Ширина: 61 см.
Шнеки	Диаметр 22,5 см
Приемный бункер	3 тонны
Бак для битумной эмульсии	379 литров С газовым подогревом и шлангом для распределения материала 12 метров.
Емкости	
Топливный бак	57 л
Гидравлический бак	147 л
Дополнительные опции	Цена
Комплект осветительного оборудования	18 000,00
Выглаживающая плита 1,1 – 1,8 м.	79 000,00

## УСТАНОВКА ДЛЯ ПРОИЗВОДСТВА ГОРЯЧИХ СМЕСЕЙ PATCHER



### Описание

Установка Patcher I осуществляет приготовление 1 тонны смеси (Patcher II – 2 тонны) по типу литого асфальтобетона (материалы типа Crafc TechCrete и PolyPatch или битумного вяжущего с каменным материалом) непосредственно на месте производства работ, обеспечивая при этом нагрев смеси до необходимой температуры.

### Принцип работы установок Patcher I и Patcher II

1. Через два верхних люка загружаются отдельно вяжущее вещество и каменные материалы.
2. Материалы нагреваются в смесителе, пространство между внутренней и внешней стенками которого заполнены жидким теплоносителем (масло или др.). Система подогрева снабжена термостатическим контролем и обеспечивает постоянный нагрев до необходимой температуры (максимальная температура нагрева материала 218°C).
3. Смесь непрерывно перемешивается, что обеспечивает однородную вязкость и температуру смеси.
4. Материал выгружается через задний лоток с задвижкой для регулирования потока материала.

### Эффективное применение технологии ремонта с применением установок Patcher I и Patcher II:

- выравнивание мостовых подходов
- заливка неглубоких повреждений
- заливка трещин (сетка трещин)
- заливка широких трещин и мостовых соединений
- ремонт выбоин



### Технические характеристики

	Patcher I	Patcher I	Patcher II
<b>Вид</b>	Установка без шасси (SKID)	Прицеп	Прицеп
<b>Масса (пустой)</b>	1363 кг	1770 кг	2180 кг
<b>Габариты (д/ш/в)</b>	3100/1500/1500	3700/1870/1790	4560/1870/1790
<b>Бак для разогрева материала</b>	360 литров с системой дизельного подогрева через рубашку с теплоносителем	360 литров с системой дизельного подогрева через рубашку с теплоносителем	760 литров с системой дизельного подогрева через рубашку с теплоносителем
<b>Контроль температуры</b>	Термостатический		
<b>Система перемешивания</b>	Горизонтальный вал смесителя с четырьмя противоположно расположенными V-образными лопастями. Обеспечивает полностью взвешенное состояние материала.		
<b>Привод</b>	Гидравлический		
<b>Двигатель</b>	Дизельный 9,1 л/с	Дизельный 9,1 л/с	Дизельный 14 л/с



## РЕМОНТНЫЕ СОСТАВЫ ДЛЯ ЯМОЧНОГО РЕМОНТА

### РЕМОНТ ЦЕМЕНТОБЕТОНА - TECH-CRETE

#### Описание

Материал **TechCrete** – это надежное решение для ремонта цементобетонных покрытий

Ремонтный материал **TechCrete** представляет собой надежное решение для ремонта, основанное на заполнении дефектов покрытия разогретым до определенной температуры материалом TechCrete.

Благодаря своей эластичности, высокой прочности при растяжении и высокому сопротивлению при сжатию материал TechCrete обеспечивает ремонт цементобетонных покрытий на длительный период.



### HP CONCRETE COLD PATCH «ХОЛОДНЫЙ БЕТОН»

#### Описание

Материал для оперативного ремонта цементобетонных покрытий.

Холодный бетон Crafcotech – это уникальный однокомпонентный ремонтный материал серого цвета, применяемый в холодном виде для ремонта любых дефектов цементобетонных покрытий

Материал с успехом применяется при ремонте дорожных и уличных покрытий, аэродромных полос, парковок, тротуаров и мостов. По сравнению с другими материалами для ремонта цементобетонных покрытий, холодный бетон Crafcotech не требует смешивания перед нанесением, нагрева или специального оборудования.



### HP ASPHALT COLD PATCH «ХОЛОДНЫЙ АСФАЛЬТ»

#### Описание

Материал для оперативного ремонта аэродромных и дорожных покрытий.

Холодный асфальт «HP» представляет собой состав из щебня и битумного вяжущего, производства компании Crafcotech (США), который применяется в холодном состоянии для ремонта выбоин, сколов, трещин и других повреждений дорожных и аэродромных покрытий из асфальтобетона и цементобетона.

Материал «HP» специально разрабатывался для применения в любых климатических зонах и при любой температуре окружающей среды: как зимой, так и летом. Не требует никакого смешивания, нагрева и специального инструмента. Покрытие из материала для оперативного ремонта аэродромных и дорожных покрытий набирает требуемую прочность после уплотнения виброплитой или колёсами проезжающего транспорта.



## ДРОБИЛЬНО-СОРТИРОВОЧНЫЙ КОМПЛЕКС 500-05 СС



Надежный высококомбинированный комплекс для производства продуктов с кубовидной формой зерен в средних объемах

### Технические характеристики

Роторная дробилка	UM-05
Общая длина	19,2 м
Масса брутто	41100 кг
Длина в транспортном положении	17,4 м
Ширина в транспортном положении	3,4 м
Высота в транспортном положении	4,1 м
Объем питающего бункера	6,9 куб. м
Емкость питающего бункера (т)	11,1 т
Вибропитатель	4,9 x 0,8 м
Грохот-питатель	Длина 1345 мм, двухступенчатый
Энергоснабжение (дизельный двигатель)	Дизельный двигатель 340 л. с./242 кВт и генератор 140 кВт
Энергоснабжение (электросистема)	Электропривод: 150 л. с./112 кВт
Ширина разгрузочного конвейера	914 мм
Ширина поперечного конвейера верхней деки	457 мм
Лоток нижней деки	Да
Ширина конвейера для мелочи	1067 мм
Ширина возвратного (откидного) конвейера	457 мм

### Модели и технические характеристики роторных дробилок UltraMax®\*

Модель	Диаметр x ширина Габариты ротора (мм)	Ширина x высота Загрузочное отверстие (мм)	Потребляемая мощность (л. с./кВт)	Прибл. масса (кг)	Масса ротора (кг)	Производительность (т/час)
UM-15	1016 x 838	838 x 813 (максимальный размер входящего материала 500 мм)	75 - 150 / 56 - 112	9500	3200	125 (в зависимости от характеристик каменного материала)



## ДРОБИЛЬНО-СОРТИРОВОЧНЫЙ КОМПЛЕКС ЗАМКНУТОГО ЦИКЛА 1000-15 СС



Надежный высококомобильный комплекс большой производительности для производства продуктов с кубовидной формой зерен

### Технические характеристики

Роторная дробилка	UM-15
Общая длина	19,3 м
Масса брутто	56700 кг
Длина в транспортном положении	17,4 м
Ширина в транспортном положении	3,6 м
Высота в транспортном положении	4,1 м
Объем питающего бункера	8,4 куб. м
Емкость питающего бункера (т)	13,5 т
Вибропитатель	4,9 x 1,0 м
Грохот-питатель	Длина 1345 мм, двухступенчатый
Энергоснабжение (дизельный двигатель)	Дизельный двигатель 340 л. с./242 кВт и генератор 140 кВт
Энергоснабжение (электросистема)	Электропривод: 200 л. с./149 кВт
Ширина разгрузочного конвейера	1067 мм
Ширина поперечного конвейера верхней деки	457 мм
Лоток нижней деки	457 мм
Ширина конвейера для мелочи	1219 мм
Ширина возвратного (откидного) конвейера	610 мм

### Модели и технические характеристики роторных дробилок UltraMax®\*

Модель	Диаметр x ширина Габариты ротора (мм)	Ширина x высота Загрузочное отверстие (мм)	Потребляемая мощность (л. с./кВт)	Прибл. масса (кг)	Масса ротора (кг)	Производительность (т/час)
UM-15	1118 x 1041	1067 x 813 (максимальный размер входящего материала 600 мм)	150 - 200 / 112 - 149	12700	4400	150 (в зависимости от характеристик каменного материала)

## МОБИЛЬНЫЙ БЕТОННЫЙ ЗАВОД ДЛЯ ПРОИЗВОДСТВА ТЯЖЁЛЫХ БЕТОННЫХ СМЕСЕЙ VINCE HAGAN 180 М<sup>3</sup>/ЧАС



**Установка Vince Hagan Haganator HT** в комплекте с мобильным смесителем HM-8 создают высоко мобильный бетонный завод со средней производительностью. Смеситель Vince Hagan HM-8 рассчитан на производство всех типов тяжелых бетонных смесей для дорожного и аэродромного строительства.

Компания Vince Hagan представляет на рынке самые удобные и мобильные самомонтирующиеся серийные установки. Первая в отрасли функция контроля безопасности, обеспечивающая уровень гидравлического подъема и опускания установки. Завод поставляется с эксклюзивной системой пылеулавливания Vince Hagan.





## МОБИЛЬНЫЙ БЕТОННЫЙ ЗАВОД ДЛЯ ПРОИЗВОДСТВА ТЯЖЁЛЫХ БЕТОННЫХ СМЕСЕЙ VINCE HAGAN 250 М<sup>3</sup>/ЧАС



**Установка Vince Hagan Super Haganator SHT** в комплекте с мобильным смесителем TM-12 создают мобильный бетонный завод с высокой производительностью и портативностью. Смеситель Vince Hagan TM-12 рассчитан на производство всех типов тяжелых бетонных смесей для дорожного и аэродромного строительства.

Компания Vince Hagan разрабатывает и производит все виды серийных установок, в том числе мобильные бетонные заводы, стационарные бетонные заводы, гидравлические самоподъемные модели, пылесборники, системы регенерации и транспортировки.







## ТЕХНИКА ДЛЯ УКЛАДКИ ЦЕМЕНТОБЕТОННЫХ СМЕСЕЙ И НАНЕСЕНИЯ ТЕКСТУРЫ



Gomaco Corporation Inc. была создана в 1965 году. Сегодня корпорация Gomaco является лидером мирового рынка производителей продукции для приготовления и укладки бетонных смесей, которая с успехом применяется на строительстве магистралей, аэродромов, бетонных ограждений и иригационных каналов. За время работы в странах Европы, Америки и Азии техника зарекомендовала себя как многопрофильная, надежная и простая в эксплуатации.

Продукция Gomaco включает:

- бетоноукладчики с шириной укладки от 406 мм до 42,5 метров и толщиной укладываемого слоя до 600 мм
- укладчики бордюров различного профиля с высотой укладки от 0,5 до 1,2 метров и минимальным радиусом укладки до 300 мм
- специальные укладчики для бетонирования стенок каналов
- машины для отделки уложенного бетонного покрытия
- профилировщики земляного полотна
- щебне-распределители
- мобильные и стационарные бетонные заводы производительностью от 20 до 600 куб.м/час

Отличительной особенностью гаммы оборудования Gomaco является максимально полный охват всего цикла строительства дороги — от устройства основания до обработки поверхности дорожного покрытия, при этом пользователь имеет возможность выбора моделей в каждой стадии строительства.

Корпорация Gomaco широко известна в кругу специалистов по устройству цементобетонных покрытий, в частности, в аэродромном строительстве.









## СТАНКИ ДЛЯ НАРЕЗКИ ШВОВ СЕРИИ СС7200



### Краткие технические характеристики

Двигатель дизельный Deutz Diesel (74 л.с.) воздушного охлаждения, элестростартер, четырёхступенчатый воздушный фильтр

Топливный бак – 34 л.

Трансмиссия – ведущая задняя ось, гидропривод с плавным изменением скорости движения

Скорость движения: 0-60 м/мин.

Подъём (опускание) шпинделя: - гидравлический, с плавной регулировкой и указателем глубины резания

Посадочный диаметр шпинделя: 25.4 мм

Вес: 1050 кг

Высота: 1600 мм

Ширина: 1100 мм

Длина с ручками: 2380 мм

Нарезчики данной серии в зависимости от кожуха допускают применение алмазных дисков от 660 мм до 1520 мм,

При этом глубина резания в пределах от 250 мм – до 628 мм

## ДИСКИ ДЛЯ СНЯТИЯ ФАСОК



CH08250MBVL (8" x 0.250) 203 мм x 6.35 мм – Heavy Duty

CP08250MBVL (8" x 0.250) 203 мм x 6.35 мм – Premium

CH12250MBVL (12" x 0.250) 305 мм x 6.35 мм – Heavy Duty

CP12250MBVL (12" x 0.250) 305 мм x 6.35 мм – Premium

CH12500MBVL (12" x 0.500) 305 мм x 12.7 мм – Heavy Duty

CP12500MBVL (12" x 0.500) 203 мм x 12.7 мм – Premium

## АЛМАЗНЫЕ ДИСКИ



Большой ассортимент алмазных дисков позволяет выбрать оптимальный инструмент для выполнения работ по резке асфальтобетона, армированного, старого или свежееуложенного цементобетонного покрытия.

Типоразмер дисков:

- 406 мм
- 660 мм
- 762 мм
- 812,8 мм
- 1219,2 мм

Алмазный инструмент для сухой и влажной нарезки швов.



## АНКЕРЫ И ДЮБЕЛИ ДЛЯ АВТОМАТИЧЕСКОЙ ЗАКЛАДКИ В ЦЕМЕНТОБЕТОННЫЕ ПОКРЫТИЯ



Предприятие специализируется на производстве дюбелей и анкеров, которые необходимы для фиксации положения плит и передачи усилий в бетонных покрытиях.

## ОБОРУДОВАНИЕ ДЛЯ ГОРИЗОНТАЛЬНОГО СВЕРЛЕНИЯ ЦЕМЕНТОБЕТОНА

E-Z DRILL



Высокопроизводительные сверлильные машины для бетона и установки стыковых стержней, обеспечивают максимальную точность работы. От расширения взлётно-посадочных полос и обустройства дополнительных полос движения на автомагистралях, до сквозного ремонта бетонных конструкций, ямочного ремонта и укладки бетонных дорожных покрытий.

## ЭПОКСИДНЫЙ КЛЕЙ CHEM-DOWEL 2



Chem-Dowel 2 – неабразивный, структурный, эпоксидный клей предназначен для применения в горизонтальных отверстиях, просверленных в бетонных покрытиях для установки дюбельных стержней, решеток, арматуры и т. д. на взлетно-посадочных полосах и автомагистралях.

## **PARKER ROADSTAR — МОБИЛЬНЫЕ АСФАЛЬТНЫЕ ЗАВОДЫ производительностью 9, 40, 80, 120, 160 и 240 тонн в час**



Мобильные асфальтные заводы Parker RoadStar выпускаются с начала 2000-х и заслуженно считаются лучшими мобильными АБЗ в мире. К примеру, скорость запуска мобильного асфальтного завода Parker RoadStar 1000 (80 тонн в час) всего 4 часа после доставки на место.

Линейка мобильных асфальтных заводов Parker RoadStar не требует подготовки фундамента. Асфальтный завод монтируется на любой ровной площадке.

Мобильные асфальтобетонные заводы Parker RoadStar комплектуются любым типом горелки: горелка для жидкого топлива (дизель, мазут), газовая горелка или мультитопливная горелка на все виды топлива.

Опционально поставляются мобильные битумные баки Cartem на 45 и 50 тысяч литров с масляным или электрическим нагревом.

Также на выбор заказчика представляются мобильные или стационарные силосы собственной пыли и силос минеральных добавок 20 или 45 м.куб.

Мобильные асфальтные заводы Parker RoadStar производят все виды асфальтных смесей, в том числе и ЩМА (ЩМС – щебеночно-мастичную смесь). Качество смеси гарантированно высокое на всем протяжении эксплуатации мобильных АБЗ Parker RoadStar.

При установке системы RAP (система ввода вторичного асфальта) мобильный асфальтный завод Parker RoadStar позволят вводить в новую смесь до 5% вторичного асфальта.

Однако, мобильный асфальтный завод Parker RoadStar интересен прежде всего там, где нужна супер мобильность и высокое качество смеси даже на труднодоступных производственных участках: строительство автомагистралей, городских дорог, автобанов, взлетных полос в аэропортах и аэродромах и т.д.

Эксплуатируют мобильный асфальтный завод RoadStar всего один человек – оператор. Второй – оператор погрузчика, загружает инертные материалы в мобильный бункер (щебень, песок и т.д.).

Показатели по выбросам АБЗ Parker соответствуют самым строгим экологическим требованиям Европы и СНГ, а отсутствие необходимости строить фундамент, исключает дополнительные вопросы по согласованию площадки.



## **PARKER STARMIX — СТАЦИОНАРНЫЕ АСФАЛЬТОБЕТОННЫЕ ЗАВОДЫ производительностью 240–400 тонн в час**



Стационарные асфальтобетонные заводы Parker StarMix созданы с использованием новейших технологических разработок для многолетней надежной работы и соответствуют самым строгим экологическим нормам.

Мощные стационарные заводы StarMix позволяют производить асфальтобетонную смесь отличного качества с мощностью до 400 тонн в час на всем протяжении эксплуатации АБЗ.

Завод может быть закрыт защитными экранными панелями для создания красивого внешнего вида и минимизации шума.

Линейка заводов StarMix включает четыре модели: StarMix 3000/3400/4000/5000 производительностью от 240 до 400 т/ч.

Соответствуя всем критериям высокой производительности и экологичности, заводы StarMix способны производить асфальт в больших объемах, при этом можно выбрать необходимые параметры из широкого спектра вариантов и конфигураций.

Конкретные и специфические требования отдельных клиентов могут быть исполнены в полном объеме в этом элитном секторе рынка стационарных асфальтных заводов.



## КОНВЕЙЕРНЫЙ АВТОПОГРУЗЧИК LEEBOY 3000 (СНЕГОПОГРУЗЧИК)



Мощный многоцелевой конвейерный автопогрузчик **3000 от LeeBoy** - это круглогодичная рабочая лошадка. Он дешево и быстро подберет с земли и загрузит грунт, снег, снятый асфальт. Платформа и кабина оператора с климат-контролем гарантируют безопасность и удобство оператора и обеспечивают отличный обзор из кабины переднего подъемника и заднего подающего конвейера.

Погрузчик с принудительной подачей **3000** отличается возможностью бесперебойной работы при погрузке больших объемов материала. Он будет отлично и безопасно работать как на широкой двух- и более полосной дороге, так и на узкой дороге.

### Технические характеристики

Дизельный двигатель	Cummins, 130 л.с.
Объем топливного бака, л	106
Размеры	
Масса, кг	8960
Вес на ось, кг	10242
Длина, м	10,4
Ширина, м	2,6
Высота, м	3,7
Ширина ленты, м	0,762
Производительность	
Сыпучий материал, м <sup>3</sup> /мин	До 9
Слежавшийся снег, м <sup>3</sup> /мин	До 18
Трансмиссия	Гидростатическая, двухступенчатая
Скорость	
При пониженной передаче км/ч	0 - 12,9
При повышенной передаче, км/ч	0 - 38,6
Конвейер	Может менять направление и имеет реверсивный ход
При повышенной передаче, м/мин	0 -198



## ГРЕЙДЕР LEEBOY 635

<b>Двигатель</b>	Kubota 35,8 кВт (48 л.с.)
<b>Масса</b>	3574 кг
<b>Габариты (Д/Ш/В)</b>	5,2 м/1,83 м/2,29 м
<b>Грейдерный отвал (ширина/высота)</b>	2,44 м/0,36 м
<b>Заглубление</b>	152 мм
<b>Угол наклона</b>	30°
<b>Дополнительные опции</b>	<ul style="list-style-type: none"> <li>▪ Кондиционер</li> <li>▪ Задние дворники</li> <li>▪ Передний ковш</li> </ul>



## ГРЕЙДЕР LEEBOY 685B

<b>Двигатель</b>	CAT 100 л.с. 75 кВт
<b>Масса</b>	6 895 кг
<b>Габариты (Д/Ш/В)</b>	6,3 м/2,2м/2,7м
<b>Грейдерный отвал (ширина/высота)</b>	3 м/0,5 м
<b>Заглубление</b>	330 мм
<b>Угол наклона</b>	30°
<b>Дополнительные опции</b>	<ul style="list-style-type: none"> <li>▪ Кондиционер</li> <li>▪ Задние дворники</li> <li>▪ Передний ковш</li> </ul>



## ГРЕЙДЕР LEEBOY 785

<b>Двигатель</b>	Cummins Disel 96,9 кВт (130 л.с.)
<b>Масса</b>	11476 кг
<b>Габариты (Д/Ш/В)</b>	8,24 м/2,4 м/3,05 м
<b>Грейдерный отвал (ширина/высота)</b>	3.00 м/0,5 м
<b>Заглубление</b>	610 мм
<b>Угол наклона</b>	32°
<b>Дополнительные опции</b>	<ul style="list-style-type: none"> <li>▪ Кондиционер</li> <li>▪ Задние дворники</li> <li>▪ Передний ковш</li> </ul>







## TRACKLESS МАЛОГАБАРИТНЫЕ ТРАКТОРЫ ДЛЯ УБОРКИ И СОДЕРЖАНИЯ ДОРОГ, ТРОТУАРОВ



Дизельные **Trackless MT Серии VI** - шестое поколение тракторов для уборки и содержания дорог и тротуаров, спроектированных и выпускаемых фирмой Trackless Vehicles LTD.

Трактор с шарнирно-сочлененной рамой, приводом на четыре колеса и сменным навесным оборудованием. Цель фирмы состояла в том, чтобы предложить покупателям самый мощный, надежный и простой в эксплуатации трактор данного класса с широким спектром навесного оборудования, которое можно использовать круглый год.

**Приспособление для сбора и загрузки листьев**



**74" косилка-измельчитель**



**Выносная косилка-измельчитель**



**5', 6', 7' или 8' отвал**



**Инфракрасный асфальтонагреватель**



**Ковшовые погрузчики**





**Пескоразбрасыватель с  
отвалом****51", 70" или 80"  
снегоочиститель****Поднимаемое подметальное  
приспособление****Холодный скребок****5' - 8' подметальные  
приспособления****72", 120" или 168"  
ротационная косилка****ДВИГАТЕЛЬ**

Дизельный, Cummins 4BT3.9.

Мощность 115 л.с.

Система холодного пуска, нагреватель блока цилиндров, генератором на 95 А.

Радиатор с поперечным потоком, оснащенный защитой от повреждения кожуха.

**МЕХАНИЗМЫ ОТБОРА МОЩНОСТИ**

Спереди: 13/8" - 6 шлицев, 540 об/мин.

Сзади: 1% " - 6 шлицев, 540 об/мин (опция).

**ТРАНСМИССИИ**

Обеспечивают бесступенчатую регулировку скоростей в направлении вперед и назад в двух диапазонах скоростей.

**ГИДРАВЛИЧЕСКАЯ СИСТЕМА**

Шестеренчатый насос 18 галл/мин, приводимый в движение двигателем.

**СИСТЕМА ПРИВОДА**

Гидростатическая трансмиссия. Гидравлический двигатель, обеспечивает привод на все 4 колеса.

**МОСТЫ**

Модель Dana 60 с полностью разгруженными полуосями, дифференциалами Trackless спереди и сзади. Trackless срабатывает немедленно при обнаружении пробуксовывания одного из колес. Нагрузочная способность 5 900 фунтов на ось.

**ТОРМОЗА**

гидравлические на всех 4 колесах. Парковочный тормоз: механический.

**ШИНЫ**

31 x 10,00 x 16,5 - 6 слойные.

**КОНТРОЛЬНО-ИЗМЕРИТЕЛЬНЫЕ ПРИБОРЫ**

Тахометр, счетчик часов работы, указатели температуры воды, давления масла, напряжения, температуры рабочей жидкости в гидравлической системе, количества топлива. Топливный бак: 72 л.

**РУЛЕВОЕ УПРАВЛЕНИЕ**

Управление посредством поворота задней полурамы, с гидроусилителем.

**РАМА**

Стальная шарнирно-сочлененная рама, состоящая из четырех частей.

**СКОРОСТИ**

Диапазон низких скоростей: 0 - 8,0 миль/час

Диапазон высоких скоростей: 0 - 19,0 миль/час

Диапазон очень низких скоростей: 0 - 0,6 миль/час (опция)

**РАЗМЕРЫ**

Колесная база: 76% "

Длина без подъемных рычагов: 146% "

Высота: 78% "

Ширина: Min - 49% " Max - 80% "

Масса: Всего: 5 360 фунтов

**ДОПОЛНИТЕЛЬНОЕ ОБОРУДОВАНИЕ**

Шестеренчатый насос 12 галл/мин,.

Кондиционер воздуха .

Заднее 3-точечное крепление, кат 1.

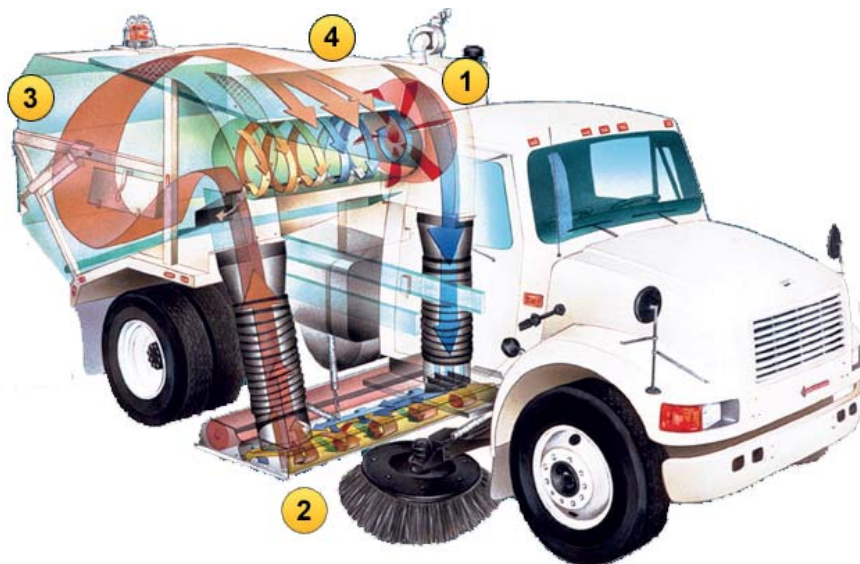
Задний РТО (механизм отбора мощности) 540 об/мин

Раздаточная коробка с диапазоном очень малых скоростей.

Удлинитель мостов.

## УБОРОЧНЫЕ МАШИНЫ ТУМСО С РЕГЕНЕРАЦИЕЙ ВОЗДУХА

В уборочных машинах **ТУМСО** реализован метод воздействия на убираемую поверхность высокоскоростного направленного потока воздуха с последующей его регенерацией в мусоросборнике (уже с собранными посторонними частицами). Метод обеспечивает эффективный сбор мусора, пыли, суспензии, влаги не только с плоскости покрытия, но и из швов и зазоров, трещин, дефектов поверхности. Скорость уборки дорожных покрытий машинами **ТУМСО** – до 15 км/час



### Технические характеристики

Модель	Мод. 210	Мод 435 /DOT4	Мод 600/DOT6
Объем бункера, м <sup>3</sup>	1.83	3.0	5.6
Механизм разгрузки бункера	Гидравлический с наклоном		
Ширина подметально-уборочной системы: Всасывающий коллектор (без щеток). мм С 1 щеткой. мм С 2 щетками, мм	1981	1981	2210
	2642	2642	2794
	3302	3302	3606
Всасывающий коллектор: Ширина, ММ Площадь. м <sup>2</sup>	1981	1981	2210
	1.34	1.34	1.62
Диаметр бордюрной щетки, мм	914	914	1092
Тип пылеуловителя	Многосекционный циклон	Многосекционный Циклон / Многосекционный циклон + система фильтров	Многосекционный циклон / Многосекционный циклон + система фильтров
Гидравлическая система	Управление щеткой, всасывающим коллектором и разгрузкой бункера		
Двигатель привода системы	Kubota, 42 л. с.	Kubota, 56 л. с.	John Deere, 99 л.с.
Элементы контроля в кабине водителя	Давление и температура масла, зажигание и тахометр двигателя привода. Счетчик часов наработки приводного двигателя, счетчик работы системы уборки (расстояние в милях), тумблер разгрузки бункера из кабины, подъем опускание и включение работы коллектора, заполнение бункера, сигнализация уровня воды в баке, подсветка всех элементов пульта и предохранителей.		



## ФРЕЗЕРНО-РОТОРНОЕ СНЕГООЧИСТИТЕЛЬНОЕ ОБОРУДОВАНИЕ



Фрезерно-роторные снегоочистители LARUE, исполняются в виде «моноблока», представляет собой навесное оборудование, состоящее из фрезерно-роторного рабочего органа для двухступенчатой обработки снега, а также приводящей его в действие силовой установки (автономного дизельного двигателя). Оно может быть установлено на фронтальный погрузчик.

Оборудование обладает производительностью от 1000 т/ч до 8500 т/ч и предназначено для уборки больших масс снега с дорожного полотна и прилегающих территорий, дальность боковой выгрузки до 46м. а также для погрузки снега в самосвалы для дальнейшего вывоза.

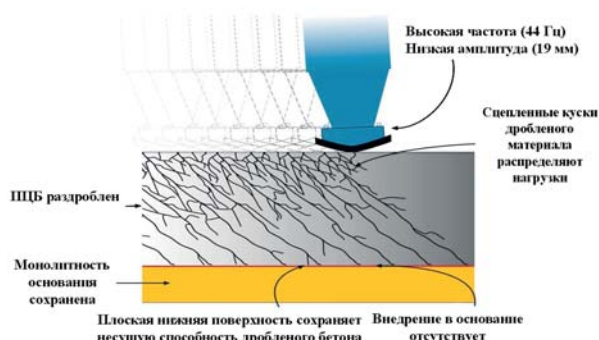


Модель	Мощность	Производительность
D 25	82 кВт (110 л.с.)	До 1100 тон/час
D 30	127 кВт (170 л.с.)	До 1700 тон/час
D 40	171 кВт (230 л.с.)	До 2100 тон/час
D 50	224 кВт (300 л.с.)	До 2750 тон/час
D 60	298 кВт (400 л.с.)	До 3000 тон/час
D 77	448 кВт (600 л.с.)	До 5000 тон/час
D 87	597 кВт (800 л.с.)	До 7000 тон/час
D 97	858 кВт (1150 л.с.)	До 8500 тон/час



# ТЕХНОЛОГИЯ И ОБОРУДОВАНИЕ ВИБРОРЕЗОНАНСНОЙ ДЕСТРУКТУРИЗАЦИИ (ВБР) ЦЕМЕНТОБЕТОННЫХ ПОКРЫТИЙ

Процесс виброрезонансной деструктуризации



Технология виброрезонансного разрушения ориентирована для применения при капитальном ремонте и реконструкции цементобетонных покрытий автомобильных дорог и аэродромов.

Применение ВБР позволяет провести деструктуризацию бетонных покрытий, как для удаления, так и без удаления фрагментов и элементов старого покрытия, т.е. довести его разрушение до уровня щебеночного, нежесткого основания. Последующее устройство несущих слоев (цементобетон или асфальтобетон) позволяет восстановить эксплуатационные характеристики покрытия и исключить возникновение в покрытии отраженных трещин в процессе дальнейшей эксплуатации.

Особенностью виброрезонансной деструктуризации является неравномерность размеров фрагментов дробленого бетона по толщине слоя. На поверхности размер фрагментов мельче. Гранулометрический состав, получаемой в верхнем слое покрытия в процессе виброрезонансной деструктуризации соответствует щебеночно-песчаной смеси.



**ООО «Унипром»**

03150, г. Киев,

ул. Предславинская, 39, оф. 301

тел./факс: +38 (044) 501-60-00

E-mail: [uniprom@uniprom.com.ua](mailto:uniprom@uniprom.com.ua)

[www.uniprom.com.ua](http://www.uniprom.com.ua)