

Бетон

Concrete

30-0010

Flow Table

DIN EN 12350-5 Wooden construction with galvanized table plate 700 x 700 mm. Incl. handle to lift to the required height. 40 mm.

30-0012

Flow Table

Similar to 30-0010, but operated by a footpedal.

30-0015

Flow Cone

DIN EN 12350-5 made of steel with 2 handles. Inside dia. 200/130 mm, h. 200 mm.

30-0017

Filling Ring for 30-0015/40

30-0020

Tamping Rod 40 x 40 mm

DIN EN 12350-5 with handle. Length 550 mm.

30-0030

Base Plate Abrams Slump Test

DIN EN 12350-2 with measuring rule for the determination of slump of concrete. (Slump cone and tamping rod not included).

30-0040

Slump Cone

DIN EN 12350-2 - ASTM C143 - NF P18-451 made of steel with two handles. Inside dia. 200/100 mm, h 300 mm.

30-0017

Filling Ring for 30-0015/40

30-0042

Tamping Rod

DIN EN 12350-2 - ASTM C143 made of steel 16 mm dia., length 600 mm with hemispherical end.

30-0044

Base Plate 500 x 500 mm

ASTM C143 for slump test.

30-0010

Стол для испытания на растекаемость

Согласно DIN EN 12350-5. Деревянная конструкция с оцинкованной пластиной 700 x 700 мм. Имеет ручку для регулировки необходимой высоты. 40 мм.

30-0012

Стол для испытания на растекаемость

Аналогичен модели 30-0010, но имеет регулировку с помощью ножной педали.

30-0015

Конус для испытаний на растекаемость

Согласно DIN EN 12350-5 изготовлен из стали с двумя ручками. Внутренний диаметр 200/130 мм, высота 200 мм.

30-0017

Заливочное кольцо для 30-0015/40

30-0020

Штыковка 40 x 40 мм

Согласно DIN EN 12350-5 с ручкой. Длина 550 мм.

30-0030

Базовая пластина для теста Абрамса (Abrams) по определению подвижности бетона

Согласно DIN EN 12350-2 с измерительной линейкой для определения подвижности бетона. (Осадочный конус и штыковка в комплект не входят).

30-0040

Осадочный конус

Согласно DIN EN 12350-2 - ASTM C143 - NF P18-451 Изготовлен из стали, имеет две ручки. Внутренний диаметр 200/100 мм, Высота 300 мм.

30-0017

Заливочное кольцо для 30-0015/40

30-0042

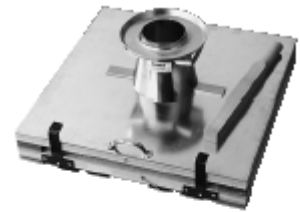
Штыковка

Согласно DIN EN 12350-2 - ASTM C143 стальная, диаметра 16 мм, длина 600 мм, полусферическая форма окончания.

30-0044

Базовая пластина 500 x 500 мм

Согласно ASTM C143 для теста на подвижность бетона.



Бетон

Concrete

95-2550

Straight Edge 300 mm

95-2555

Straight Edge 400 mm

30-0050

Compacting Container acc. Walz

DIN EN 12350-4 dimensions 200 x 200 x 400 mm with two handles.

30-0052

Plastic Foil

for use with 30-0050.

30-0054

Measuring Gauge

for 30-0050.

30-0055

Compacting Container Werse

additionally equipped with rim and plate as well as a pointer with measuring marks 100..100 mm. Supplied with plastic foil.

30-0060

Thaulow-Pot 10 l

30-0062

Plexiglas Plate Thaulow

+30-0064

Stirrer Thaulow

30-0070

VEBE-Consistometer

DIN EN 12350-3 for the determination of workability of concrete. The assembly is mounted upon a vibration table at a fixed amplitude and frequency and comprising the sample container, slump cone, and measuring gauge. 400 V, 50 Hz, 3 ph.

30-0080

Concrete Tester FCT101

for the determination of workability, water cement ratio, temperature and compressive strength of freshly mixed concrete. Supplied with accu and transport case.

95-2550

Поверочная линейка 300 мм

95-2555

Поверочная линейка 400 мм

30-0050

Пресс-контейнер для теста по Вальцу (Walz)

Согласно DIN EN 12350-4 размеры 200 x 200 x 400 мм, имеет две ручки.

30-0052

Пластиковая пленка

Для использования с прибором 30-0050.

30-0054

Измерительный датчик

для 30-0050.

30-0055

Пресс-контейнер Werse

Имеет дополнительный бандаж и пластину, а также указатель с измерительной шкалой 100..100 мм. Поставляется в комплекте с пластиковой пленкой.

30-0060

Тигель Таулова (Thaulow) 10 л

30-0062

Пластина Таулова из плексигласа

30-0064

Мешалка Таулова

30-0070

VEBE-консистометр

Согласно DIN EN 12350-3 для определения укладываемости бетона. Блок монтируется на вибрационный стол с фиксированной амплитудой и частотой и состоит из контейнера для образца, осадочного конуса и датчика. 400 В, 50 Гц, трехфазный.

30-0080

Тестер для бетона FCT101

Для определения укладываемости бетона, соотношения вода/цемент, температурной стойкости и предела прочности на сжатие для свежеприготовленной бетонной смеси. Поставляется с коробом для транспортировки.



Concrete

30-0090

Compacting Factor Apparatus

BS 1881 P. 103 - BS 5075 used for the determination of workability of concrete. Consisting of the frame with two conical hoppers and container.

30-0095

Concrete Probe Humm

for the rapid determination of the consistency of freshly mixed concrete.

30-0100

Concrete Pocket Penetrometer

ASTM C 403 for the evaluation of initial set of concrete mortar. Measuring range 0..700 psi (0..48 kg/cm²).

30-0110

Concrete Penetration Needle Set

ASTM C 403 - AASHTO T 197 for use with the penetrometer 10-1680. Set comprising 6 interchangeable needles area 16 - 32- 65 160 - 325 and 650 mm². Basic unit 10-1680 not included.

30-0120

Bulk Density Measure 10 l

for the determination of bulk density of concrete.

30-0130

Bulk Density Measure 5 l

30-0140

Air Entrainment Meter 8 l

DIN EN 12350-7 - BS 1881 P. 106 used for the determination of air content in freshly made concrete. The air content is indicated on a built-in pressure gauge in %. Pressure generation by a hand pump.

30-0150

Filling Ring

for use with 30-0140.

30-0160

Carrying Case

to store the air entrainment meter together with the filling ring.

30-0090

Оборудование для определения коэффициента уплотняемости Согласно BS 1881 P. 103 - BS 5075 используется для определения укладываемости бетона. Состоит из рамы с двумя коническими хопперами и контейнера.

30-0095

Проба бетона по Хумму (Humm)

Для быстрого определения консистенции свежеприготовленной бетонной смеси.

30-0100

Карманный пенетрометр для бетона

Согласно ASTM C 403 для оценки набора составляющих бетонного раствора. Измеряемый диапазон 0..700 psi (0..48 кг/см²).

30-0110

Набор пенетрационных игл для бетона

Согласно ASTM C 403 - AASHTO T 197 для использования с пенетрометром 10-1680. Набор состоит из 6 сменных игл площадью 16 - 32- 65 160 - 325 и 650 мм². Основное устройство в набор не входит.

30-0120

Емкость для измерения насыпной плотности 10 л

Для определения насыпной плотности бетона.

30-0130

Емкость для измерения насыпной плотности 5 л

30-0140

Измеритель захвата воздуха 8 л

Согласно DIN EN 12350-7 - BS 1881 P. 106 используется для определения содержания воздуха в свежеприготовленной бетонной смеси. Содержание воздуха индицируется встроенным манометром в %. Давление создается ручным насосом.

30-0150

Заполняющее кольцо

Для использования с 30-0140.

30-0160

Ящик для хранения

Для совместного хранения измерителя захвата воздуха и заполняющего кольца.



Бетон

Concrete

50-0800

Gaz-Drying Unit

with thermoelectric safety ignitor, gaz tube and regulator. Dimension appr. 400 x 400 x 400 mm.

50-0810

Drying Pan,

made of steel with two handles. Dimensions appr. 400 x 300 x 100 mm.

30-0180

Portable Mixer B5

with variable mixing speed and mixing tool 130 mm dia. Weight appr. 7 kg. 230 V, 50 Hz.

30-0185

Compulsory Mixer

with electric gear motor 58 rpm. and segmenta flag at the bottom. Capacity appr. 75 l for concrete mix with appr. 32 max. grain size. Complete with transport wheels. 400 V, 50 Hz, 3 Ph., IP54.

30-0190

Compulsory Mixer

with electric gear motor and changeable mixing container, capacity 75 l. Supplied incl. transport cart for the mixing drum. 400 V, 50 Hz, 3 ph.

30-0195

Compulsory Mixer 150 l

with electric gear motor and changeable mixing container, capacity 150 l. Supplied incl. transport cart for the mixing drum. 400 V, 50 Hz, 3 ph.

30-0200

Concrete Mixer

with electric motor and 140 l mixing drum. 230 V, 50 Hz.

50-0800

Газовое сушильное устройство

С термоэлектрическим безопасным запалом, газовой трубкой и регулятором. Приблизительные размеры 400 x 400 x 400 мм.

50-0810

Сушильный лоток

Стальной, с двумя ручками. Приблизительные размеры 400 x 300 x 100 мм.

30-0180

Портативный миксер B5

С регулируемой скоростью смешивания и приспособлением диаметром 130 мм. Приблизительный вес 7 кг. 230 В, 50 Гц.

30-0185

Принудительный смеситель

С электрическим приводом 58 оборотов в минуту и сегментным элементом в основании. Емкость около 75 л для бетонной смеси с максимальным размером частиц 32. В комплект входят транспортные колесики. 400 В, 50 Гц, трехфазный, IP54.

30-0190

Принудительный смеситель

С электрическим приводом и сменным смесительным контейнером, емкость 75 л. Поставляется вместе с транспортной тележкой для барабана смесителя. 400 В, 50 Гц, трехфазный.

30-0195

Принудительный миксер на 150 л

С электрическим приводом и сменным смесительным контейнером, емкость 150 л. Поставляется вместе с транспортной тележкой для барабана смесителя. 400 В, 50 Гц, трехфазный.

30-0200

Бетонный смеситель

С электрическим двигателем и смесительным барабаном на 140 л. 230 В, 50 Гц.



Concrete

Cast Steel Cube Mould

with grinded surfaces and comprising base plate with 4 detachable wall elements and rapid clamp attachment.

30-0210 edge length 200 mm

30-0212 edge length 150 mm

30-0214 edge length 100 mm

Filling Collar

with sealing and clamps.

30-0220 200 mm for 30-0210

30-0222 150 mm for 30-0212

30-0224 100 mm for 30-0214

Steel Cube Mould, two parts model

with diagonally split base plate and two connected side walls each. All clamped together with screws.

30-0230 edge length 200 mm

30-0232 edge length 150 mm

30-0234 edge length 100 mm

30-0236 edge length 70.7 mm

Filling Collar

with clamp.

30-0240 200 mm for 30-0230

30-0242 150 mm for 30-0232

30-0244 100 mm for 30-0234

30-0246 70.7 mm for 30-0236

30-0270

Plastic Cube Mould ESTY 150 mm

Base plate steel, wall elements complete made of plastic.

30-0280

Filling Collar

for 30-0270.

30-0290

Demoulding Frame

for use with 30-0270.

30-0300

Demoulding Air Pistol

for pressed air to demould concrete cubes from 30-0270.

Стальная кубическая форма-изложница

Имеет шлифованную поверхность. Состоит из платформы -основания с 4 съемными стенками на защелках.

30-0210 длина ребра 200 мм

30-0212 длина ребра 150 мм

30-0214 длина ребра 100 мм

Короб для наполнения

С уплотнением и защелками.

30-0220 200 мм для 30-0210

30-0222 150 мм для 30-0212

30-0224 100 мм для 30-0214

Стальная кубическая форма-изложница из двух частей

Имеет основание с диагональным соединением и двумя боковыми стыковыми стенками. Конструкция собирается с помощью болтов.

30-0230 длина ребра 200 мм

30-0232 длина ребра 150 мм

30-0234 длина ребра 100 мм

30-0236 длина ребра 70,7 мм

Заливной короб

С защелками.

30-0240 200 мм для 30-0230

30-0242 150 мм для 30-0232

30-0244 100 мм для 30-0234

30-0246 70,7 мм для 30-0236

30-0270

Пластиковая форма ESTY 150 мм

Стальное основание, боковые элементы полностью изготовлены из пластика.

30-0280

Заливной короб

Для модели 30-0270.

30-0290

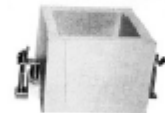
Рама-съемник

Для модели 30-0270.

30-0300

Пистолет для извлечения со сжатым воздухом

Для подачи сжатого воздуха для извлечения бетонных блоков из 30-0270.



Concrete

30-0310

Concrete Cube Mould READY 150 mm
made of plastic.

30-0320

Filling Collar
for use with 30-0310.

30-0330

Plastic Insert Foil 150 mm
for use with 30-0310. Pack of 100.

Steel Beam Mould

with detachable wall elements.

30-0350 200 x 200 x 800 mm

30-0355 150 x 150 x 750 mm

30-0360 150 x 150 x 700 mm

30-0365 100 x 150 x 700 mm

30-0370 150 x 150 x 600 mm

30-0375 100 x 100 x 500 mm

30-0380 100 x 100 x 400 mm

30-0390

Filling Collar
for 30-0360 and 30-0365.

Steel Cylinder Mould

with detachable base plate.

30-0410 250 mm dia.x 500 mm

30-0415 160 mm dia.x 320 mm

30-0420 6" dia. x 12".

30-0425 150 mm dia.x 300 mm

30-0430 110 mm dia.x 220 mm

30-0435 100 mm dia.x 200 mm

30-0442

Filling Collar
for 30-0425.

30-0450

Plastic Cylinder Mould
150 mm dia. x 300 mm.

30-0460

Filling Collar for 30-0450

30-0470

Concrete Cube Label
for insert into concrete moulds.

30-0480

Cube Tongs
for 150 and 200 mm cube moulds.

30-0310

Изложница для бетонных блоков READY 150 мм
Изготовлена из пластика.

30-0320

Заполняющий короб
Для использования с 30-0310.

30-0330

Пластиковая пленка 150 мм
Для использования в 30-0310. 100 шт в упаковке.

Стальная изложница для балок

Со съёмными боковыми элементами

30-0350 200 x 200 x 800 мм

30-0355 150 x 150 x 750 мм

30-0360 150 x 150 x 700 мм

30-0365 100 x 150 x 700 мм

30-0370 150 x 150 x 600 мм

30-0375 100 x 100 x 500 мм

30-0380 100 x 100 x 400 мм

30-0390

Заполняющий короб
Для модели 30-0360 и 30-0365.

Стальная цилиндрическая форма-изложница

Со съёмным основанием.

30-0410 диаметр 250 мм x 500 мм

30-0415 диаметр 160 мм x 320 мм

30-0420 диаметр 6" x 12".

30-0425 диаметр 150 мм x 300 мм

30-0430 диаметр 110 мм x 220 мм

30-0435 диаметр 100 мм x 200 мм

30-0442

Заполняющий короб
Для модели 30-0425.

30-0450

Пластиковая цилиндрическая форма
Диаметр 150 мм x 300 мм.

30-0460

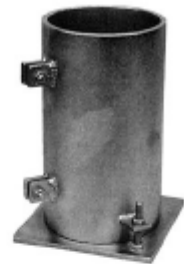
Заполняющий короб для 30-0450

30-0470

Маркировка для блоков
Для маркировки бетонных блоков.

30-0480

Захваты
Для бетонных блоков 150 и 200 мм.



Concrete

30-0488

Cylinder Carrying Tongs

for samples 100-110-150-160 mm dia.

30-0542

Universal Cylinder Capping Frame

ASTM C617 - BS 1881 P.120 for capping of concrete cylinders with dia. 50-80-100-150-160 mm. Required base plates 30-0542E10..E50 for each diameter to be ordered additionally.

30-0545

Universal Cylinder Capping Frame

similar to 30-0542, but suitable in addition for samples dia. 250 mm.

30-0550

Electric Melting Pot

for warming the sulphur capping compound. 230 V, 50 Hz.

95-1900

Ladle

with handle.

30-0560

Capping Compound

in blocks of 25 kg.

Capping Plate

with grinded surface.

30-0570 400 x 400 mm

30-0572 800 x 800 mm

30-0580

Steel Insert 200 mm

for cube moulds 200 mm to produce concrete samples 200 x 200 x 120 mm for water impermeability test.

30-0590

Steel Insert 150 mm

as 30-0580, but to produce samples 150 x 150 x 120 mm.

30-0595

Roughening Plate 150 mm

30-0597

Roughening Plate 200 mm

30-0488

Захват цилиндрический

Для образцов диаметра 100-110-150-160 мм.

30-0542

Универсальная рама для насадки цилиндрических образцов

Согласно ASTM C617 - BS 1881 P.120 для установки насадки на цилиндрические образцы диаметра 50-80-100-150-160 мм. Необходимо иметь основание под каждый размер 30-0542E10..E50, которое заказывается дополнительно.

30-0545

Универсальная рама для насадки цилиндрических образцов

Аналогична модели 30-0542, но дополнительно может использоваться для образцов диаметром 250 мм.

30-0550

Электрический плавильный поддон

Для разогрева серной смеси для насадок. 230 В, 50 Гц.

95-1900

Черпак

С ручкой.

30-0560

Компаунд для насадок

В блоках по 25 кг.

Насадочная пластина

С шлифованной поверхностью.

30-0570 400 x 400 мм

30-0572 800 x 800 мм

30-0580

Стальная вставка 200 мм

Для кубических форм 200 мм для получения бетонных блоков 200 x 200 x 120 мм для теста на водонепроницаемость.

30-0590

Стальная вставка 150 мм

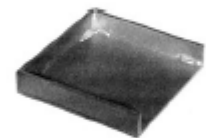
Аналогична 30-0580, для получения образцов 150 x 150 x 120 мм.

30-0595

Обдирочная пластина 150 мм

30-0597

Обдирочная пластина 200 мм



Бетон

Concrete

95-2270

Wire Brush

to clean concrete moulds.

30-0660

Moulding Oil 20 kg

supplied in container.

30-0670

Vibration Table

table dimension 310 x 310 mm, electric motor 3000 rpm. with out of balance weight and on-/off-switch. 230 V, 50 Hz, IP 54, weight 18 kg.

30-0672

Vibration Table

as 30-0670, but equipped with cable switch. 230 V, 50 Hz, IP 44.

30-0674

Vibration Table

table dimension 400 x 800 mm. 230 V, 50 Hz.

30-0685

High Frequency Vibration Table

table dimension 550 x 350 mm. Electric motor with 10500 rpm. Supplied including timer. 230 V, 50 Hz.

30-0690

Internal Needle Vibrator

with needle 22 mm dia. x 240 mm, 2 m connection tube and 4-stroke petrol driven engine with 18000 rpm.

30-0692

Internal Needle Vibrator

as 30-0690, but needle dia. 25 mm.

30-0695

Internal Needle Vibrator

with needle 22 mm dia. x 240 mm, 2 m connection tube and electric motor with 12000 rpm. 230 V, 50 Hz.

30-0697

Internal Needle Vibrator

as 30-0695, but needle dia. 25 mm.

30-0700

Needle Vibrator 22 mm dia. x 250 mm

with shaft and direct connected electric motor 18000 rpm. 230 V, 50 Hz.

30-0710

Internal Needle Vibrator

with electric motor 12000 rpm., needle 28 mm dia. with flexible shaft, total length 1,5 m. 230 V, 50 Hz.

95-2270

Проволочная щетка

Для чистки изложниц.

30-0660

Масло для форм 20 кг

Поставляется в контейнере.

30-0670

Вибрационный стол

Стол размерами 310 x 310 мм, электродвигатель 3000 об/мин с дебалансирующим грузом и выключателем 230 В, 50 Гц, IP 54, вес 18 кг.

30-0672

Вибрационный стол

Как и модель 30-0670, но имеет пульт с кабелем. 230 В, 50 Гц, IP 44.

30-0674

Вибрационный стол

Размеры стола 400 x 800 мм. 230 В, 50 Гц.

30-0685

Высокочастотный вибрационный стол

Размеры стола 550 x 350 мм. Электрический двигатель на 10500 об/мин. В комплекте с таймером. 230 В, 50 Гц.

30-0690

Внутренний игольчатый вибратор

С иглой диаметра 22 мм x 240 мм, соединительной трубкой длиной 2 м и четырехтактным бензиновым двигателем на 18000 об/мин.

30-0692

Внутренний игольчатый вибратор

Как и модель 30-0690, но диаметр иглы 25 мм.

30-0695

Внутренний игольчатый вибратор

С диаметром иглы 22 мм x 240 мм, соединительной трубкой длиной 2 м и электродвигателем на 12000 об/мин. 230 В, 50 Гц.

30-0697

Внутренний игольчатый вибратор

Как и модель 30-0695, но диаметр иглы 25 мм.

30-0700

Игольчатый вибратор диаметром 22 мм x 250 мм

С валом и прямым электрическим приводом на 18000 об/мин. 230 В, 50 Гц.

30-0710

Внутренний игольчатый вибратор

С электрическим приводом на 12000 об/мин, диаметр иглы 28 мм, с гибким валом, общая длина 1,5 м. 230 В, 50 Гц.



Concrete**30-0750****Concrete Cupboard A + B**

Stable wooden construction comprising of 2 cases with lockable doors and insert plate 500 mm wide. Dimensions of each case 78x75x82 cm. Supplied including the following equipment:

Case A

45-0620 Table beam balance 53 kg
45-0800 Table balance 20 kg
45-0810 Weight set 1000 g
45-0820 Cast steel weight 1kg (2p.)
45-0830 dto. 2 kg
45-0840 dto. 5 kg (2 pcs.)
30-0050 Compacting container
30-0054 Measuring Gauge
30-0060 Insert Foil
30-0120 Bulk Density Measure 10 l
70-0400 Concrete thermometer
95-2010 Alu shovel
95-2550 Straight edge
42-0450 Organic impurity bottle
95-1210 Plastic cylinder 100 ml
95-1225 dto. 1000 ml (2 pcs.)
95-1265 Rubber Stopper (2 pcs.)
95-2520 Spatula
95-2505 Trowel
95-2250 Sieve brush
95-2260 Brass wire brush
95-2600 Plastic bags (100 pcs.)
40-5400 Plastic foil Insert Plate

Case B

30-0010 Slump Test Table
30-0015 Slump Cone
30-0020 Tamper
50-0800 Gaz dryer
50-0810 Drying Pan
40-0410 Sieve 300 mm, 0,125 mm
40-0415 dto. 0,25 mm
40-0425 dto. 0,5 mm
40-0435 dto. 1 mm
40-0445 dto. 2 mm
40-0460 dto. 4 mm
40-0475 dto. 8 mm
40-0485 dto. 16 mm
40-0500 dto. 31,5 mm
40-0535 Sieve pan
40-0540 Suspension chaine
40-0550 Ring for chaine

30-0750**Шкаф с оборудованием для испытания бетона****A + B**

Прочная деревянная конструкция, состоящая из двух отделений с запирающимися дверцами и полками шириной 500 мм. Размеры каждого отделения 78x75x82 см. Поставляется в комплекте со следующим оборудованием:

Отделение А

45-0620 Настольные рычажные весы 53 кг
45-0800 настольные весы 20 кг
45-0810 набор гирь 1000 г
45-0820 Стальная гиря 1кг (2 шт)
45-0830 dto. 2 кг
45-0840 dto. 5 кг (2 шт)
30-0050 Пресс-контейнер
30-0054 измерительный датчик
30-0060 фольга
30-0120 Мерная емкость для определения навалной плотности 10 л
70-0400 термометр для бетона
95-2010 Алюминиевый совок
95-2550 Поверочная линейка
42-0450 Емкость для органических примесей
95-1210 Пластиковый цилиндр 100 мл
95-1225 dto. 1000 мл (2 шт)
95-1265 Резиновая пробка (2 шт)
95-2520 Шпатель
95-2505 Кельма
95-2250 Щетка для сит
95-2260 Щетка из латунной проволоки
95-2600 Пластиковые пакеты (100 шт)
40-5400 Пластиковая пленка

Отделение В

30-0010 Столик для теста на осадку конуса
30-0015 Осадочный конус
30-0020 Штыковка
50-0800 Газовая сушилка
50-0810 Сушильный поддон
40-0410 Сито 300 мм, 0,125 мм
40-0415 dto. 0,25 мм
40-0425 dto. 0,5 мм
40-0435 dto. 1 мм
40-0445 dto. 2 мм
40-0460 dto. 4 мм
40-0475 dto. 8 мм
40-0485 dto. 16 мм
40-0500 dto. 31,5 мм
40-0535 Лоток для сит
40-0540 Цепь подвесная
40-0550 кольцо для цепи



Бетон

Concrete

30-1000

Concrete Test Hammer Mod. N

DIN 1048 - ASTM C 805 - BS 1881 P.202 for the non-destructive testing of concrete. Energy 2.207 Nm, measuring range 10 to 70 N/mm².

30-1005

Concrete Test Hammer Digi-Schmidt 2

as 30-1000, but equipped with LCD 128 x 128 mm and software for data acquisition and interface RS 232 C.

30-1010

Concrete Test Hammer Mod. NR

Similar to 10-1000, but additionally equipped with recording unit. Incl. 4 rolls of recording paper.

30-1020

Concrete Test Hammer Mod. L

for lower strength materials. Energy 0.735 Nm.

30-1030

Concrete Test Hammer Mod. LR

Similar to 30-1020, but additionally with recording unit.

30-1040

Concrete Test Hammer Mod. M

used for high strength. Energy 29.43 Nm.

30-1050

Concrete Test Hammer Mod. P

for mortar, light concrete etc. Energy 0.883 Nm, measuring range 5 to 25 N/mm².

30-1000

Молоток для испытания бетона модель N

Согласно DIN 1048 - ASTM C 805 - BS 1881 P.202

Для неразрушающего испытания бетона. Мощность 2.207 Нм, измеряемый диапазон 10 - 70 Н/мм².

30-1005

Молоток для испытания бетона Digi-Schmidt 2

Как и модель 30-1000, но имеет ЖК экран 128 x

128 мм программное обеспечение для получения данных и разъем RS 232 C.

30-1010

Молоток для испытания бетона модель NR

Аналог модели 10-1000, дополнительно оборудован блок записи данных. В комплекте с 4 рулонами бумаги записи данных.

30-1020

Молоток для испытания бетона модель L

Для материалов пониженной прочности. Мощность 0,735 Нм.

30-1030

Молоток для испытания бетона модель LR

Аналог модели 30-1020, но имеет блок записи данных.

30-1040

Молоток для испытания бетона модель M

Используется для материалов повышенной прочности. Мощность 29,43 Нм.

30-1050

Молоток для испытания бетона модель P

Для растворов, легкого бетона и т.п. Мощность 0,883 Нм, измеряемый диапазон 5 - 25 Н/мм².



Concrete

30-1060

Concrete Test Hammer Mod. PT

As 30-1050, but for compressive strength between 0,5 and 8 N/mm².

30-1070

Recording Paper

for 30-1010/30. Pack of 5 rolls.

30-1080

Test Anvil

for Mod. N - NR - L - LR - M.

30-1090

Test Anvil

for test hammers Mod. P - PT.

30-1100

Covermeter PROFOMETER 4 S

for the localisation of reinforcement bars in concrete and measuring of depth. Battery-operated with LC-display 128 x 128 mm with x/y metre scale. Integrated software for statistical value printout and downloading to PC via interface RS 232 C. Supplied with spot probe 110 mm measuring depth, cable and carrying case.

30-1110

Covermeter SCANLOG

similar to 30-1100, but additionally equipped with integrated software for grey scale display of concrete covers and 3,5" disk with macro for transferring data to EXCEL table.

30-1120

Depth Gauge

for 30-1100 and 30-1110 to measure up to 300 mm depth.

30-1130

Marker

for spot probe with hole and spare lead refills.

30-1140

Diameter Probe

measures rebar diameters with millimetre accuracy.

30-1060

Молоток для испытания бетона модель РТ

Как и модель 30-1050, но рассчитан на усилие между 0,5 и 8 Н/мм².

30-1070

Бумага для записи

Для 30-1010/30. Упаковка из 5 рулонов.

30-1080

Наковальня

Для моделей N - NR - L - LR - M.

30-1090

Наковальня

Для молотков моделей P - PT.

30-1100

Прибор PROFOMETER 4 S

Для локализации арматуры в бетоне и измерения глубины. На аккумуляторах с ЖК-дисплеем 128 x 128 мм с метрической шкалой x/y. Встроенное программное обеспечение, предназначенное для распечатки статистических значений и загрузки их через интерфейс RS 232 C в ПК. Поставляется в комплекте с пробником для глубины 110 мм, кабелем и футляром.

30-1110

Прибор SCANLOG

Аналог модели 30-1100, но имеет дополнительное программное обеспечение для ч/б отображения защитных слоев бетона и 3,5" диск с макросом для преобразования данных в EXCEL таблицу.

30-1120

Глубиномер

Для модели 30-1100 и 30-1110 для измерения глубин до 300 мм.

30-1130

Маркер

для пробника. С отверстием и дополнительными грифелями.

30-1140

Пробник для измерения диаметра

Измеряет диаметр арматуры с точность до 1 мм



Бетон

Concrete

30-1200

Curing Tank 525 I

made of fibre reinforced plastic. Dim. appr. 1040 x 760 x 800 mm.

30-1210

Curing Tank 750 I

made of fibre reinforced plastic. Dim. appr. 1310 x 870 x 800 mm.

30-1220

Wooden Grate

for 30-1200 to protect the heating elements.

30-1230

Wooden Grate

for 30-1210.

30-1240

Electric Heating Unit

thermostatically controlled with temperature regulator. 230 V, 50 Hz.

30-1250

Curing Case 350 I

made of fibre reinforced plastic with lid. Thermostatically controlled heater, fully installed and incl. wooden grate. 230 V, 50 Hz.

30-1255

Curing Case

DIN 1048 insulated double wall execution with stainless steel interior, suitable for 12 cubes 200 mm or 18 cubes 150 mm. The electric heating system is equipped with an electronic controller. Supplied with cover and wooden grate. Dim. appr. 1200x800x530 mm. 230 V, 50 Hz, 1.5 kW, IP54.

30-1260

Cube Storing Stand

with 5 deposit boards. Dimension 1000x630x1800 mm.

30-1200

Бак для отверждения бетона 525 л

Изготовлен из армированного волокнистого пластика.

Приблизительные размеры 1040 x 760 x 800 мм.

30-1210

Бак для отверждения бетона 750 л

Изготовлен из волокнистого армированного пластика. Приблизительные размеры 1310 x 870 x 800 мм.

30-1220

Деревянная решетка

Для 30-1200 для защиты нагревательных элементов.

30-1230

Деревянная решетка

Для модели 30-1210.

30-1240

Электрический нагревательный блок

С термостатическим контролем температуры. 230 В, 50 Гц.

30-1250

Бак отверждения на 350 л

Изготовлен из армированной пластмассы с крышкой.

Имеет нагреватель с термостатическим регулированием, полностью укомплектован, имеет деревянную решетку. 230 В, 50 Гц.

30-1255

Бак отверждения

Согласно DIN 1048 конструкция с двойными стенками и изоляцией, внутренность из нержавеющей стали. Подходит для размещения 12 блоков размером 200 мм или 18 блоков размером 150 мм. Электрическая нагревательная система оборудована электронным контроллером. Поставляется в комплекте с крышкой и деревянной решеткой.

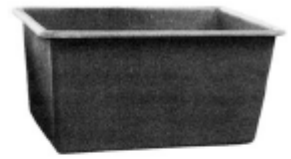
Приблизительные размеры 1200x800x530 мм. 230 В, 50 Гц, 1,5 кВт, IP54.

30-1260

Стойка для хранения блоков

С 5 полками для хранения.

Размеры 1000x630x1800 мм.



Concrete

30-1300

Compressometer

ASTM C 429 for the determination of deformation of concrete cylinders 6" dia. Supplied with dial gauge 0.001 mm.

30-1350

Ultrasonic Concrete Tester

for the determination of quality of concrete, rocks etc. in situ or precast. Battery operated with LC-display and 230 V adapter. Supplied with pair of transducers 54 kHz, 3,5 m cable, contact material and carrying case. Measuring range 0,1..999,9 μsec 1...9999 μsec Input range 250 μV from 20..500 kHz

30-1400

Chloride Test Set

for the rapid determination of chloride content on site. An exact sample quantity is mixed with a special solution and the content of chloride is determined by use of a micro-computer operated measuring unit with electrode and is indicated in percent, already temperature compensated. Set supplied in case.

30-1500

Tension Test Device 10 KN

with servo-controlled drive unit and tension-transducer, fully integrated. Variable speed of load rise from 10 to 500 N/sec., digital display unit in KN and also N/mm². Sensitivity class 1 DIN 51221. The unit is battery operated by use of a separate accu, sufficient for appr. 75 tests. Weight appr. 8,5 kg. Supplied incl. charging unit 230 V and hand wheel for calibration purpose.

30-1520

Tension Test Device 20 KN

Other details similar to 30-1500.

30-1300

Компрессометр

Согласно ASTM C 429 для определения деформации цилиндрических образцов бетона диаметра 6". Поставляется с датчиком смещения 0,001 мм.

30-1350

Ультразвуковой тестер для бетона

Для определения качества бетона, камня и т.п. в полевых или заводских условиях. Работает на аккумуляторах или через адаптер 230 В. Имеет ЖК-дисплей. Поставляется с двумя датчиками 54 кГц, кабелем 3,5 м, контактным материалом и футляром. Измеряемый диапазон 0,1..999,9 $\mu\text{сек}$ 1...9999 $\mu\text{сек}$ Диапазон ввода 250 $\mu\text{В}$, 20..500 kHz

30-1400

Набор для испытаний на содержание хлорида

Для быстрого определения содержания хлорида в полевых условиях. Определенное количество образца смешивается со специальным раствором. Содержание хлорида определяется с помощью измерительного блока с электродом, управляемого компьютером с последующей индикацией результата в процентах, с компенсацией температуры. Набор поставляется в футляре.

30-1500

Устройство для испытания на растяжение 10 кН

Имеет сервопривод и датчик растяжения. Регулируемое увеличение нагрузки от 10 до 500 Н/сек в зависимости от скорости, Цифровая индикация в кН и Н/мм². 1-й класс чувствительности по DIN 51221. Блок работает от отдельного аккумулятора, мощности которого достаточно для проведения приблизительно 75 тестов. Вес около 8,5 кг. Поставляется с устройством зарядки от 230 В и ручным устройством калибровки.

30-1520

Устройство для теста на растяжение 20 кН

Технические характеристики аналогичны модели 30-1500.



Бетон

Concrete

30-1530

Test Plate 20 mm dia.
for use with 30-1500 and 30-1520.

30-1535

Test Plate 36 mm dia.

30-1540

Test Plate 50 mm dia.

30-1545

Test Plate 50 x 50 mm

30-1560

Special Gum

for concrete, mortar etc. Two components comprising 1 kg of gum with 50 g of reagent.

30-1700

Concrete Impermeability Tester

DIN 1048 P. 1 for the determination of water impermeability of concrete cubes. Pressure 0,5 to 10 bar, test area 100 mm dia. The unit is comprising a steel frame with the measuring places in rust-protected materials. Pressure is applied on the sample by an air water system and controlled by a pressure governor for 3 places together. Pressure is indicated on the built-in pressure gauge. Basic model with 3 measuring places with central spindels and ready prepared for pressed air and water connection. Max. incoming pressure 15 bar.

30-1710

Water Impermeability Tester

similar to 10-1700, but with 6 measuring places. The additional 3 places are installed in the lower part and are controlled by an additional pressure governor.

30-1720

Water Impermeability Tester

similar to 10-1700, but additionally equipped with volume measuring system to measure the quantity of water passing each sample.

30-1530

Тест пластина диаметра 20 мм
Для использования вместе с 30-1500 и 30-1520.

30-1535

Тест пластина диаметра 36 мм

30-1540

Тест пластина диаметра 50 мм

30-1545

Тест пластина диаметра 50 x 50 мм

30-1560

Специальная смола

Для бетона, раствора и т.п.
Двухкомпонентная, состоящая из 1 кг смолы и 50 г реагента.

30-1700

Тестер водонепроницаемости бетона

Согласно DIN 1048 P. 1 для определения непроницаемости бетонных блоков для воды.

Давление 0,5 - 10 бар, площадь тестирования диаметром 100 мм. Блок состоит из стальной рамы с ячейками из материала, препятствующего ржавлению. Давление к образцу прилагается с помощью гидро-воздушной системы и контролируется посредством регулятора давления сразу для трех ячеек. Давление индицируется на встроенном манометре. Базовая модель имеет три ячейки с центральным соединением для подачи воздуха и воды. Максимальное давление на входе 15 бар.

30-1710

Тестер водонепроницаемости бетона

Аналогичен модели 10-1700, имеет 6 ячеек. Дополнительные три места находятся в нижней части и имеют дополнительный регулятор давления.

30-1720

Тестер водонепроницаемости бетона

Аналогичен модели 10-1700, имеет дополнительную систему определения объема для измерения количества воды, проходящей образец



Concrete

30-1730

Water Impermeability Tester

as 10-1710, but additionally equipped with volume measuring system to measure the quantity of water passing each sample.

30-1740

Rubber Sealing Ring 100 mm dia.

30-1745

Rubber Sealing Ring 75 mm dia.

30-1750

Air Compressor

with tank and electric driven motor to operate the water impermeability tester. Max. pressure 10 bar, continuous pressure max. 8 bar. 230 V, 50 Hz.

30-1755

Pressure Tube 3 m

with coupling set to connect the air compressor to the impermeability tester.

30-1800

Water-Absorption-Measuring Unit

for construction materials. Horizontal measuring level, volume 5 ml x 0,1 ml.

30-1805

Water-Absorption Measuring Unit

Similar to 30-1800, but for vertical measuring level.

30-1900

Water Test Kit

for concrete water. Supplied in plastic case.

30-1730

Тестер водонепроницаемости бетона

Как и модель 10-1710, имеет дополнительную систему определения объема для измерения количества воды, проходящей каждый образец.

30-1740

Резиновое уплотнительное кольцо диаметра 100мм

30-1745

Резиновое уплотнительное кольцо диаметра 75мм

30-1750

Воздушный компрессор

С напорным баком и электрическим двигателем, для проведения теста на водонепроницаемость бетона. Макс. давление 10 бар, макс. рабочее давление около 8 бар. 230 В, 50 Гц.

30-1755

Напорный шланг 3 м

С фитингом для подсоединения к компрессору для проведения теста на водонепроницаемость.

30-1800

Блок для измерения поглощения воды

Для строительных материалов. Горизонтальный измерительный уровень, объем 5 мл x 0,1 мл.

30-1805

Блок для измерения поглощения воды

Аналогичен модели 30-1800, но имеет вертикальный измерительный уровень

30-1900

Тест-набор для воды

Для воды в бетоне. Поставляется в пластиковом футляре.

